

Regards réflexifs des personnes immigrantes d'expression française originaire d'Afrique sur leurs parcours d'intégration dans les communautés francophones et acadiennes

Amadou Ghouenzen Mfondi, PhD

Coordonnateur des initiatives en équité, diversité et inclusion en immigration francophone à la FCFA

L'IMMIGRATION
FRANCOPHONE
AU CANADA



Une initiative
proposée par la



Objectifs de la recherche



Explorer le parcours d'intégration francophone suivant la perspective des personnes immigrantes



Examiner l'efficacité et la cohérence des pratiques et des politiques en matière d'intégration



Fournir aux intervenant.e.s en immigration les outils théoriques nécessaires à la fabrication d'une intégration réussie des personnes immigrantes

Corpus de recherche



Témoignages de 18 personnes immigrantes originaires d'Afrique documentés par la FCFA entre décembre 2023 et novembre 2024, à Ottawa, Moncton et Vancouver.



Sources documentaires gouvernementales et communautaires (IRCC, Statistique Canada, organismes communautaires, ect.)



Recension des théories de l'intégration

La conceptualisation de l'intégration: Une impensée des politiques existantes

Quel est le sens du mot "intégration" ?

Quelles en sont les conditions de possibilité et les principes de base?

Quelles sont les caractéristiques d'une intégration réussie?

La conceptualisation de l'intégration: Une impensée des politiques existantes

Intégration

Processus permettant la participation à la vie collective d'un pays des personnes d'origines, d'identités et de trajectoires diverses, dans une égalité de droits et d'obligations.

Elle est sociale et systémique (Giddens, 1987)

Elle résulte de la socialisation

Son but est de susciter et de promouvoir la participation active de tous et de toutes au fonctionnement de la société et de ses institutions

Elle constitue l'élément fondateur du pacte social

Quelques théories de l'intégration

Assimilationnisme

- Étouffer les identités des personnes immigrantes et leur imposer celles de la communauté nationale. Elle suppose la rupture physique, culturelle, spirituelle et mémorielle avec le pays d'origine.

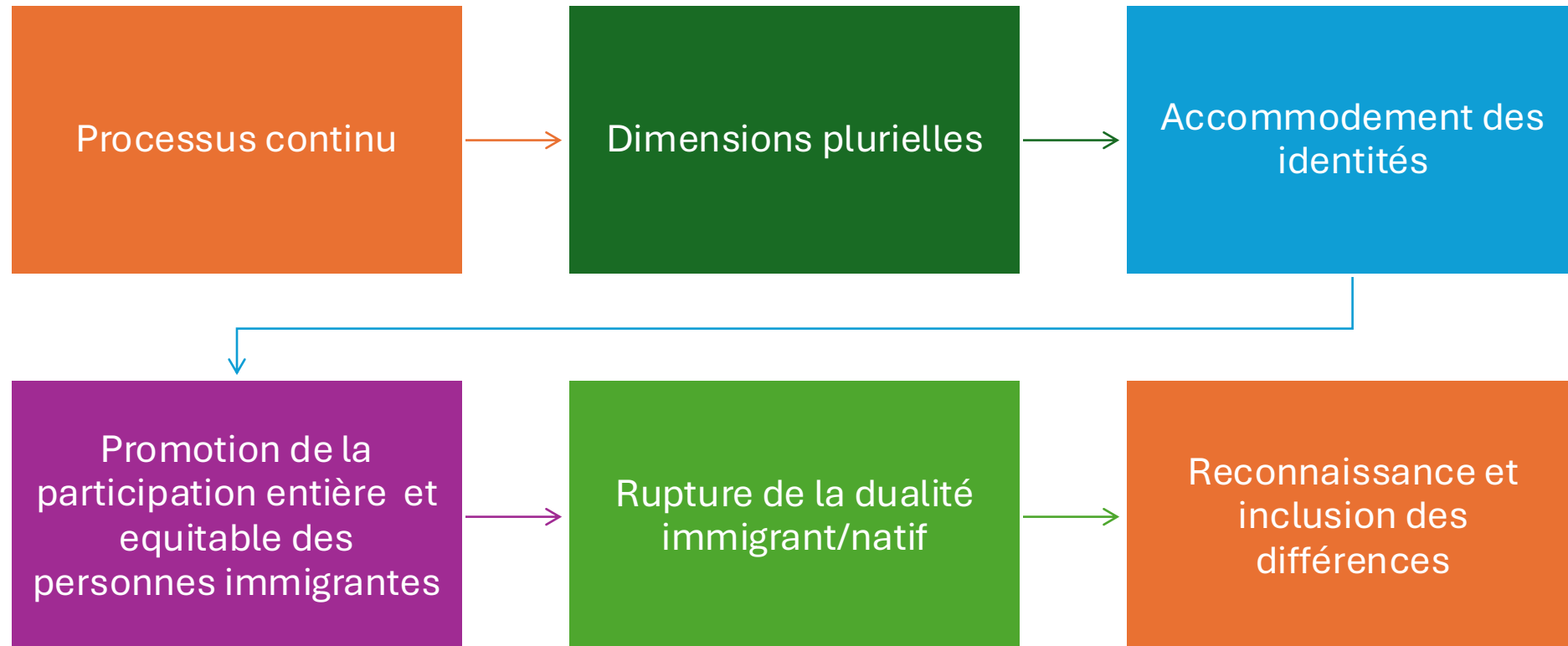
Républicanisme

- Ignorer les identités de groupe et les droits collectifs et promouvoir une société politique constituée uniquement des citoyens et des citoyennes

Multiculturalisme

- Reconnaître, promouvoir et protéger la diversité et les identités des personnes immigrantes dans la communauté politique.
- C'est le modèle revendiqué par le Canada

Caracteristiques du parcours d'intégration suivant le modèle muticulturel



LE PARCOURS D'INTÉGRATION FRANCOPHONE EN ONTARIO



DÉCOUVERTE

PROGRAMMES D'IMMIGRATION

1 DÉCOUVERTE ET INFORMATION

Prenez le temps de vous informer sur votre future pays d'accueil et principalement la province de l'Ontario en ligne et en participant au Forum Destination Canada

Connectez-vous en ligne pour en savoir plus sur comment immigrer au Canada : Résidence permanente; Résidence temporaire (étudiants internationaux, travailleurs temporaires, PVT); Réfugiés acceptés et demandeurs d'asile

1



2 APPLICATION ET SÉLECTION

APPLICATION

Déterminez votre admissibilité; Préparez vos documents et soumettez votre candidature via un des programmes suivants: Entrée express; Mobilité francophone; Catégorie de l'expérience canadienne; Projets pilotes

2



3 SERVICES PRÉ-DÉPART

SERVICES PRÉ-DÉPART

Préparez votre départ: une fois votre demande acceptée, inscrivez-vous sur la plateforme 'Connexions francophones' pour bénéficier des services d'accompagnement à distance (plan d'action personnalisé, référencement plus pointu)

3



4 ARRIVÉE EN ONTARIO

AÉROPORT PEARSON DE TORONTO

Vous êtes un nouvel.e arrivant.e francophone et vous arrivez de l'extérieur du Canada par voie aérienne: Après avoir passé le service frontalier, dirigez-vous vers le kiosque d'accueil et d'aiguillage francophone et demandez votre trousse d'orientation et les informations nécessaires en français sur votre destination



IMMIGRATION SECONDAIRE

Vous êtes un nouvel.e arrivant.e francophone et vous arrivez d'une autre province que l'Ontario : Consultez la liste des organismes d'accueil et d'orientation francophones disponibles en Ontario ou [passez directement à l'étape 5](#)

5

5 ACCUEIL ET ORIENTATION

DÈS VOTRE ARRIVÉE

Dirigez-vous vers l'organisme en charge de l'accueil et de l'orientation des nouveaux arrivants francophones dans votre région: Évaluation des besoins et aiguillage; Services d'information et d'orientation



6 ÉTABLISSEMENT

SERVICES VARIÉS

Éducation; Santé; Services sociaux; Emploi; Connexion avec la communauté; Cours de langues; Formations; Interprétation...



PREMIERS 6 MOIS

Des services en français sont à votre disposition pour mieux vous aider à vous établir dans votre nouvelle région et communauté



6

7 INTÉGRATION

6 MOIS À 3 ANS

Participez aux activités socio-culturelles et ateliers offerts. Renforcez vos connaissances sur: vos droits et responsabilités; les droits des employés; la culture canadienne et la participation civique



7

8 CITOYENNETÉ

APRÈS 3 ANS

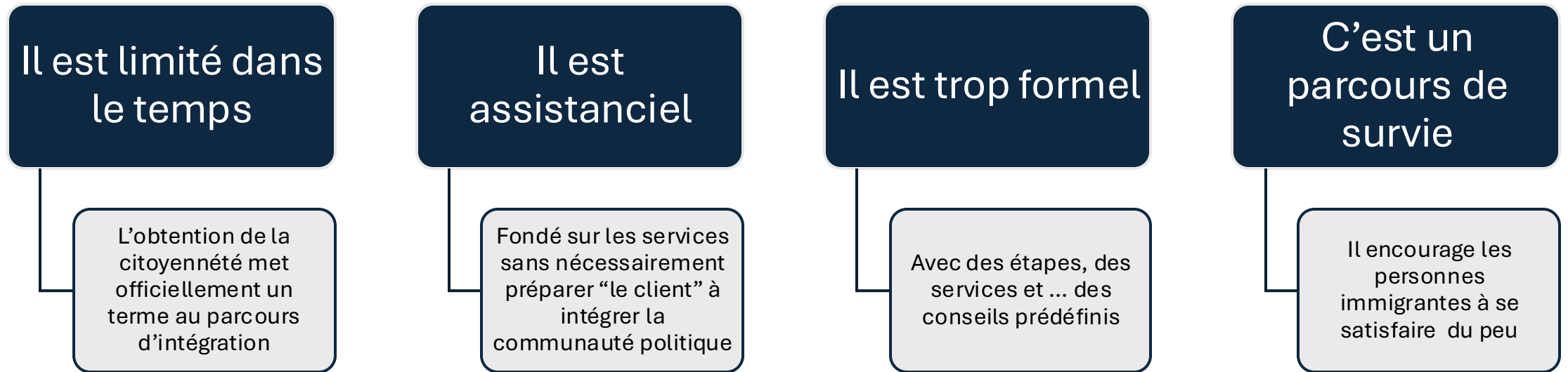
Appliquez pour la citoyenneté canadienne; Participez aux cours de citoyenneté et **PASSEZ LE TEST!**



8

Pour plus de renseignements sur les services en français disponibles dans le Centre-Sud-Ouest de l'Ontario, veuillez visiter les ressources en ligne

Les vices du parcours d'intégration francophone



Les vices du parcours d'intégration francophone

Personne immigrante, étrangère indéfiniment?

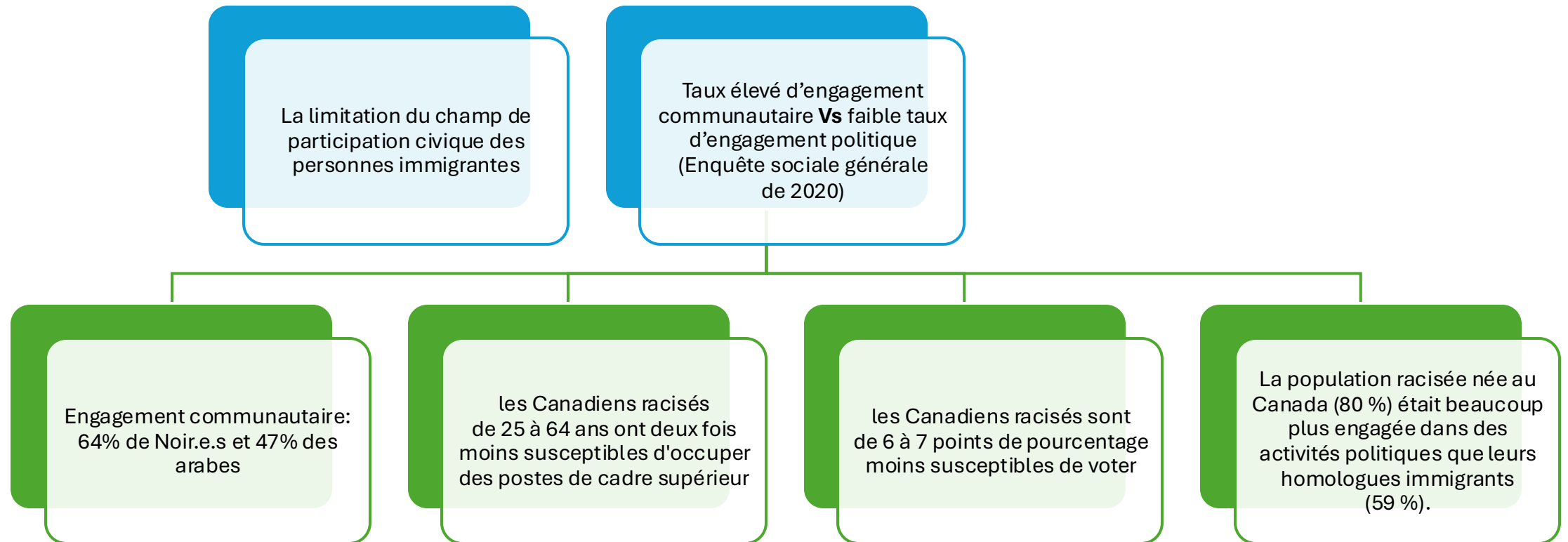


Quel traitement politique, social, communautaire et institutionnel est-il réservé aux personnes immigrantes par rapport aux autres citoyens?

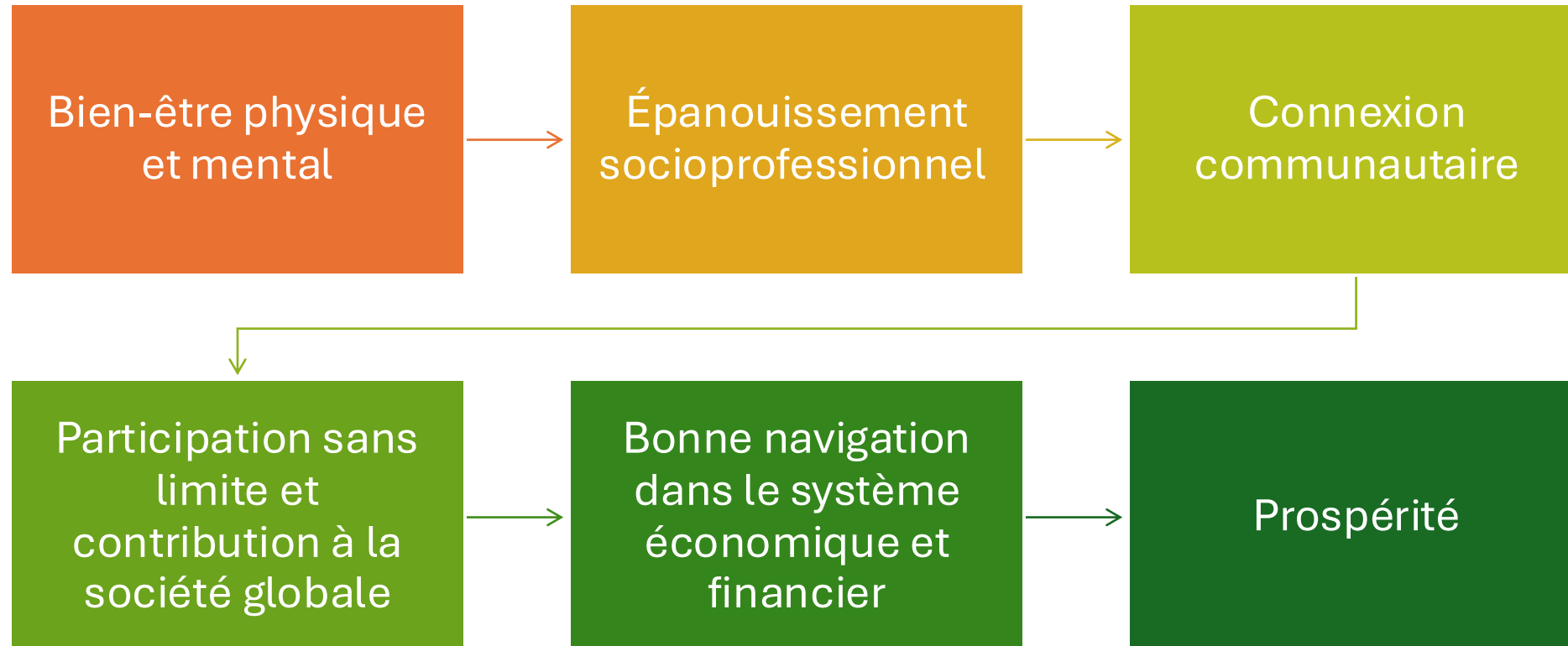


Une personne immigrante qui a obtenue la citoyenneté peut-elle faire partie de la communauté d'accueil et participer pleinement à la société globale ?

Les vices du parcours d'intégration francophone



Synthèses des caractéristiques d'une intégration réussie selon les participant.e.s



Remarques conclusives



L'essentialisation des personnes immigrantes autour des enjeux de l'immigration et de l'intégration limite leur participation globale à la société canadienne



L'opérationnalisation effective du modèle multiculturel dans le processus d'intégration est la clé de voûte d'une intégration réussie des personnes immigrantes



Je vous remercie

