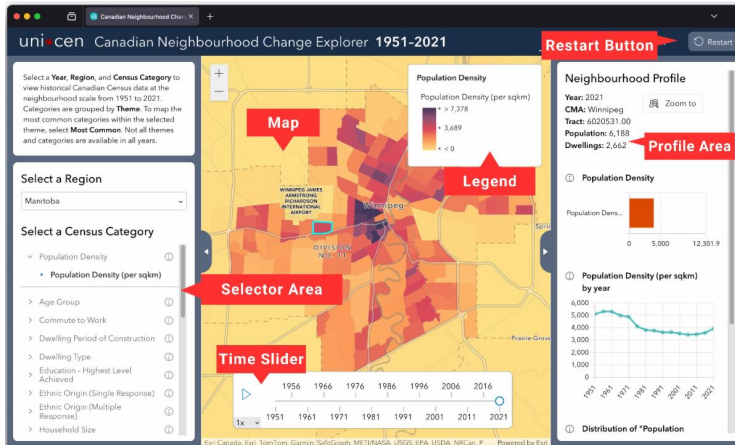


P2P DISPATCH

PATHWAYS TO PROSPERITY eBULLETIN



Exploring Neighbourhood Dynamics Over Seven Decades of Canadian Census Data

A new easy-to-use mapping portal developed by researchers at Western University’s Network for Economic and Social Trends (NEST) and Esri Canada provides users with an unparalleled ability to visualize and understand neighborhood-level characteristics and changes over seven decades (1951–2021).

This **web mapping** portal allows users to explore a wide variety of neighbourhood characteristics, including the percentage of immigrants in a neighbourhood. Users can also map other social variables, including concentrations of ethnic origin, Indigenous identity, language, and religious groups. In addition, they can look at how people live and move through the area: housing types, owning versus renting, commuting behaviour, and population density. Finally, they can look at work and the economy, including income, educational attainment, and what types of jobs neighbourhood residents have had. Importantly, they can not only map single census years, but use graphs to visualize change over time in specific neighbourhoods.

Led by Professor Zack Taylor, this tool provides valuable information at the neighbourhood level to service providers, government departments, researchers, and other interested parties. The collaboration with developers in Esri Canada’s Education and Research Group exemplifies the power of university-industry partnerships in unlocking new insights and democratizing access to valuable data for the public good.

Don't forget to complete P2P's Evaluation and Future Planning Survey by April 26 – Your opinion is important to us!



Media Stories

Global News – **‘Politicized’ immigration debate could hurt jobs, Quebec employers group says**
April 15, 2024

CBC – **End of public-private partnerships will cost northern Ontario colleges millions**
April 15, 2024

Global News – **Signs of strain showing in Alberta’s record breaking population growth**
April 14, 2024

Toronto Star – **Quebec premier threatens ‘referendum’ on immigration if Trudeau fails to deliver**
April 9, 2024

Latest Updates



Accomplishments of the LIPs and RIF – 2024

Deadline: May 31, 2024

Continuing a Pathways to Prosperity tradition that was interrupted by the pandemic, P2P will be highlighting the many recent accomplishments of the LIPs and RIF. For your RIF or LIP to be included, please complete the form found [here](#) by May 31, 2024.

These accomplishments will be featured in the next few months through P2P and its partners, and at the 2024 P2P-FCFA Conference for Local Immigration Partnerships and Réseaux en immigration francophone in November. We look forward to showcasing many recent accomplishments of the LIPs and RIF.

The form can be found here



Hotel Information

A block of rooms has been reserved at the Hyatt Regency Hotel in Vancouver for November 23 – 29, 2024. The rate is \$219.00 per night for a Traditional King or Double Room, subject to availability. Our room block always fills up quickly so be sure to book early to guarantee your room. Please [click here](#) to book your accommodation or call the hotel at **+1 604 683-1234** and provide the code **G-PAT1**.

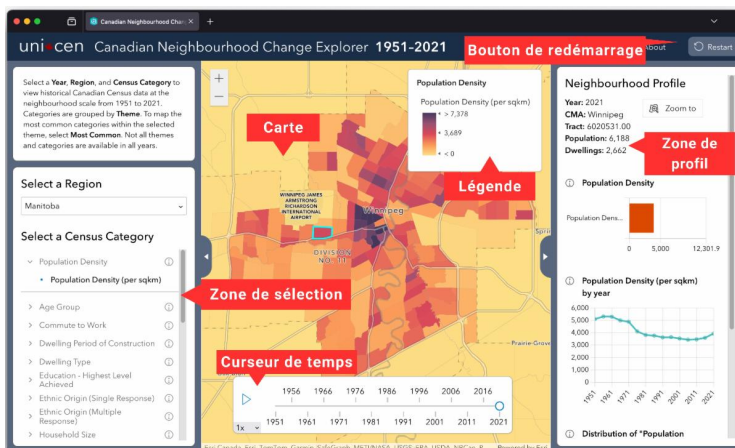
The Call for Proposals for Workshops, Roundtables, and Posters will open in **June 2024**



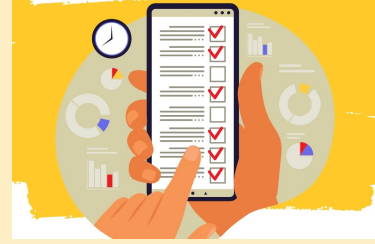
Numéro de
18 avril 2024

LA DÉPÊCHE VVP

BULLETIN ÉLECTRONIQUE DE VOIES VERS LA PROSPÉRITÉ



N'oubliez pas de répondre à l'évaluation et à l'enquête sur la planification future de VVP avant le 26 avril - Votre opinion est importante pour nous !



Exploration de la dynamique des quartiers sur sept décennies de données du recensement canadien

Un nouveau portail cartographique facile à utiliser, développé par des chercheurs du Network for Economic and Social Trends (NEST) de l'Université Western et Esri Canada, offre aux utilisateurs une capacité inégalée de visualiser et de comprendre les caractéristiques et les changements au niveau des quartiers sur une période de sept décennies (1951-2021).

Ce portail de **cartographie en ligne** permet aux utilisateurs d'explorer une grande variété de caractéristiques des quartiers, y compris le pourcentage d'immigrants dans un quartier. Les utilisateurs peuvent également cartographier d'autres variables sociales, notamment les concentrations d'origine ethnique, l'identité autochtone, la langue et les groupes religieux. En outre, ils peuvent étudier la façon dont les gens vivent et se déplacent dans le quartier : types de logement, propriété ou location, déplacements domicile-travail et densité de la population. Enfin, ils peuvent s'intéresser au travail et à l'économie, notamment aux revenus, au niveau d'éducation et aux types d'emplois occupés par les habitants du quartier. Il est important de noter qu'ils peuvent non seulement cartographier des années de recensement uniques, mais aussi utiliser des graphiques pour visualiser l'évolution au fil du temps dans des quartiers spécifiques.

Dirigé par le professeur Zack Taylor, cet outil fournit des informations précieuses au niveau du quartier aux prestataires de services, aux services gouvernementaux, aux chercheurs et aux autres parties intéressées. La collaboration avec les développeurs du groupe d'éducation et de recherche d'Esri Canada illustre le pouvoir des partenariats entre l'université et l'industrie, qui permettent d'obtenir de nouvelles informations et de démocratiser l'accès à des données précieuses pour le bien public.

[Lire plus](#)

Réussites des PLI et RIF – 2024

Date limite : 31 mai 2024

On reprend une tradition de Voies vers la prospérité interrompue par la pandémie, VVP met en lumière les nombreuses réussites récentes des PLI et des RIF. Afin que votre PLI ou RIF soit inclus, veuillez compléter le formulaire trouvé [ici](#) avant le 31 mai 2024.

Ces réussites seront mises en lumière dans les prochains mois par l'entremise de VVP et ses partenaires, et lors de la Conférence VVP-FCFA 2024 pour les Partenariats locaux d'immigration et les Réseaux en immigration francophone en novembre. Nous nous réjouissons à l'idée de présenter de

Reportages Médiatiques

Le Devoir – **L'immigration prend la route des campagnes**
12 avril 2024

L-express – **Le français: langue culturelle pour les uns, économique pour les autres**
11 avril 2024

Le Courrier – **Identité culturelle du nouvel arrivant : entre complexité et magnificence**
11 avril 2024

Le Devoir – **Legault forcé d'adapter la loi pour déclencher un référendum en immigration**
10 avril 2024

La Presse – **L'association des universités de la francophonie canadienne dépose une plainte**
9 avril 2024

Radio-Canada – **Québec assouplit ses critères de parrainage de réfugiés**
5 avril 2024

[Dernières mises à jour](#)



Information sur l'hôtel

Un bloc de chambres a été pré-réservé à l'hôtel Hyatt Regency de Vancouver pour la période du 23 au 29 novembre 2024. Le tarif est de 219 \$ par nuit pour

nombreuses réalisations récentes des PLI et des RIF.

Le lien vers le formulaire est le suivant



Partager cet e-mail



Partager cet e-mail



Partager cet e-mail

une chambre King traditionnelle ou une chambre double, sous réserve de disponibilité. Notre bloc de chambres se remplit toujours rapidement, alors assurez-vous de réserver tôt pour garantir votre chambre.

Veillez cliquer **ici** pour réserver votre chambre ou appeler l'hôtel au **+1 604 683-1234** et indiquer le code **G-PAT1**.

L'appel à propositions pour les ateliers, les tables-rondes et les affiches sera ouvert en juin 2024

Contact us and follow us on social media / Contactez-nous et suivez-nous sur les médias sociaux



Funded by:



Immigration, Refugees and Citizenship Canada

Financé par :

Immigration, Réfugiés et Citoyenneté Canada

Pathways to Prosperity Partnership | c/o, University of Western Ontario, London, N6A 5C2
Canada

[Unsubscribe wci@uwo.ca](mailto:wci@uwo.ca)

[Update Profile](#) | [Constant Contact Data Notice](#)

Sent by info@p2pcanada.ca powered by



Try email marketing for free today!