

Angles morts des politiques et des programmes d'accueil : perspectives tirées de recherches auprès de réfugiés de la Syrie (du Liban au Québec)

Roxane Caron, Marie-Jeanne Blain et Lourdes Rodriguez del Barrio

Conférence Voies vers la prospérité pour les partenariats locaux d'immigration et les réseaux en immigration francophone

Ottawa, 15 novembre 2022

Un propos ancré dans trois (3) recherches (2016 à 2020)

Intégration des réfugiés Syriens. Regards croisés sur le parrainage privé au Québec. Enjeux, défis et leviers d'intervention. Chercheures: L. Rodriguez del Barrio, R. Caron, MJ. Blain et MC. Rufagari. (CRSH, 2016-2017)

Femme, syrienne et réfugiée: être et devenir. Perspective transnationale sur les appartenances identitaires et les parcours de refuge de femmes réfugiées syriennes au Québec et au Liban. Chercheure: R. Caron (FRQSC, 2017-2020)

Parcours migratoires et repères identitaires de personnes réfugiées syriennes : perspective transnationale du Liban au Québec. Chercheures: R. Caron, L. Rodriguez del Barrio, MJ Blain, MC. Rufagari (CRSH, 2017-2020)

Université 
de Montréal


ÉQUIPE DE RECHERCHE

 TCRI
Table de concertation
des organismes au service
des personnes réfugiées
et immigrantes 


Centre de recherche et de partage des savoirs

Remerciements à...

Tous les participant.e.s aux recherches, personnes ayant vécu l'exil, parrains et marraines, intervenant.e.s et conseiller.e.s d'organisations communautaires.

La Table de concertation des organismes au service des personnes réfugiées et immigrantes et ses organismes (TCRI)

L'équipe d'assistant.es de recherche et d'étudiant.e.s (dont certain.e.s ont fait leur projet de recherche à même un des projets) qui ont réalisé un travail incroyable : Y. Boucher, M. Richard, M. Liguori, M. Fally, V. Kayayan, C. Lester.

Aux interprètes, et à toutes les familles et personnes qui nous ont ouvert leurs portes, leurs vies et leurs cœurs.


Conseil de recherches en sciences humaines
Social Sciences and Humanities Research Council

*Fonds de recherche
Santé*
Québec 

A close-up photograph of a map with several blue pushpins. The pushpins are placed at various locations on the map, which shows geographical features like rivers and roads. The background is slightly blurred, focusing attention on the pushpins and the map's details.

Plan d'idées

Contextualisation – ancrages dans (3) recherches

Questionnements initiateurs

Ancrages au plan politique

Discussion autour de (3) angles-morts

Actions prometteuses au plan de l'accueil

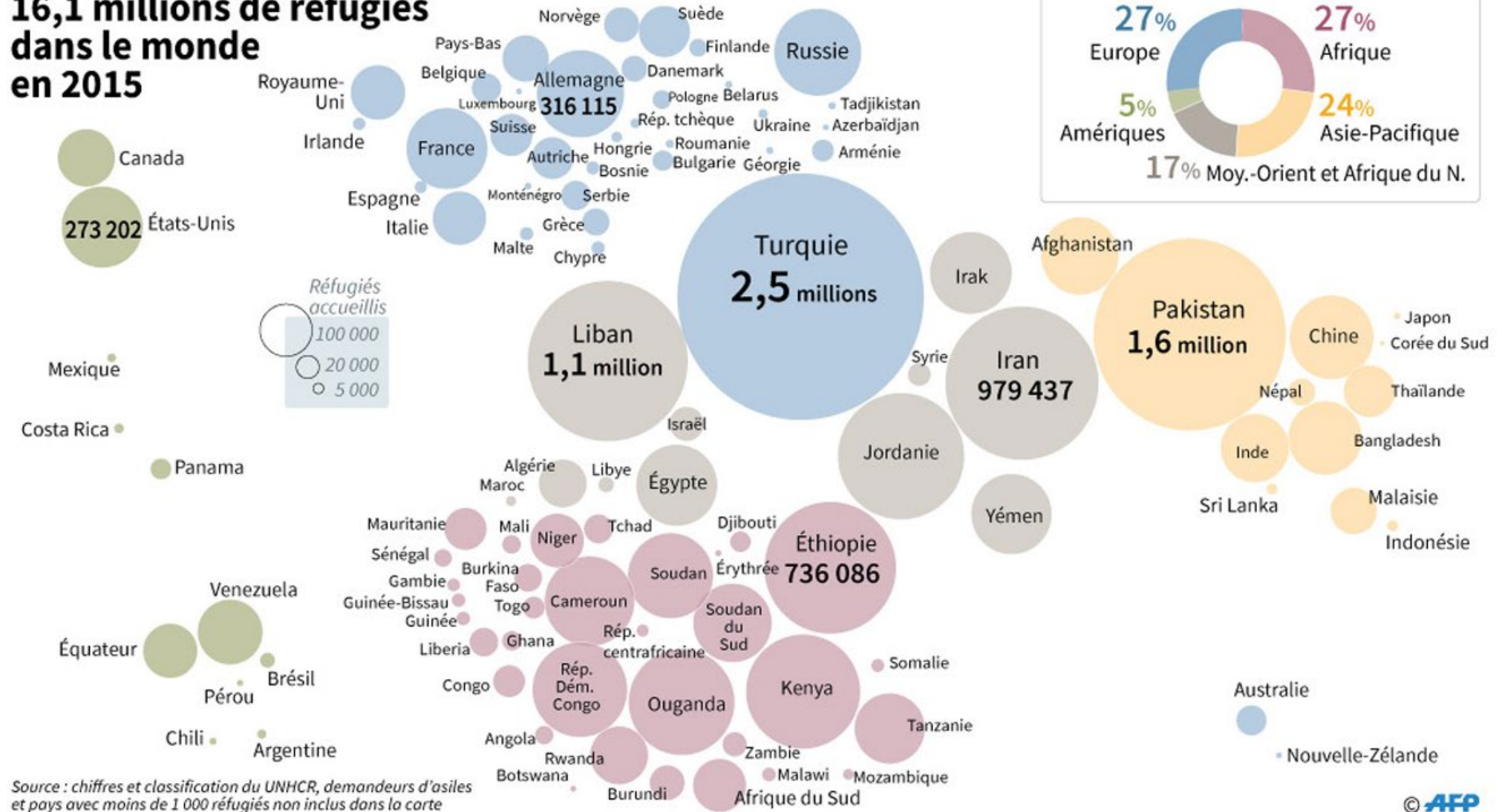
Pistes futures

16,1 millions de réfugiés dans le monde en 2015

2020:
21,3 millions reconnus par le HCR
6,8 millions de la Syrie

25 000 en un an au **Canada**
= **0,11%**

Turquie 2020 :
3,8 millions = 17,8%



<http://www.nouvelobs.com/en-direct/a-chaud/27933-migrants-comment-repartis-refugiés-monde-reponse-cette.html>

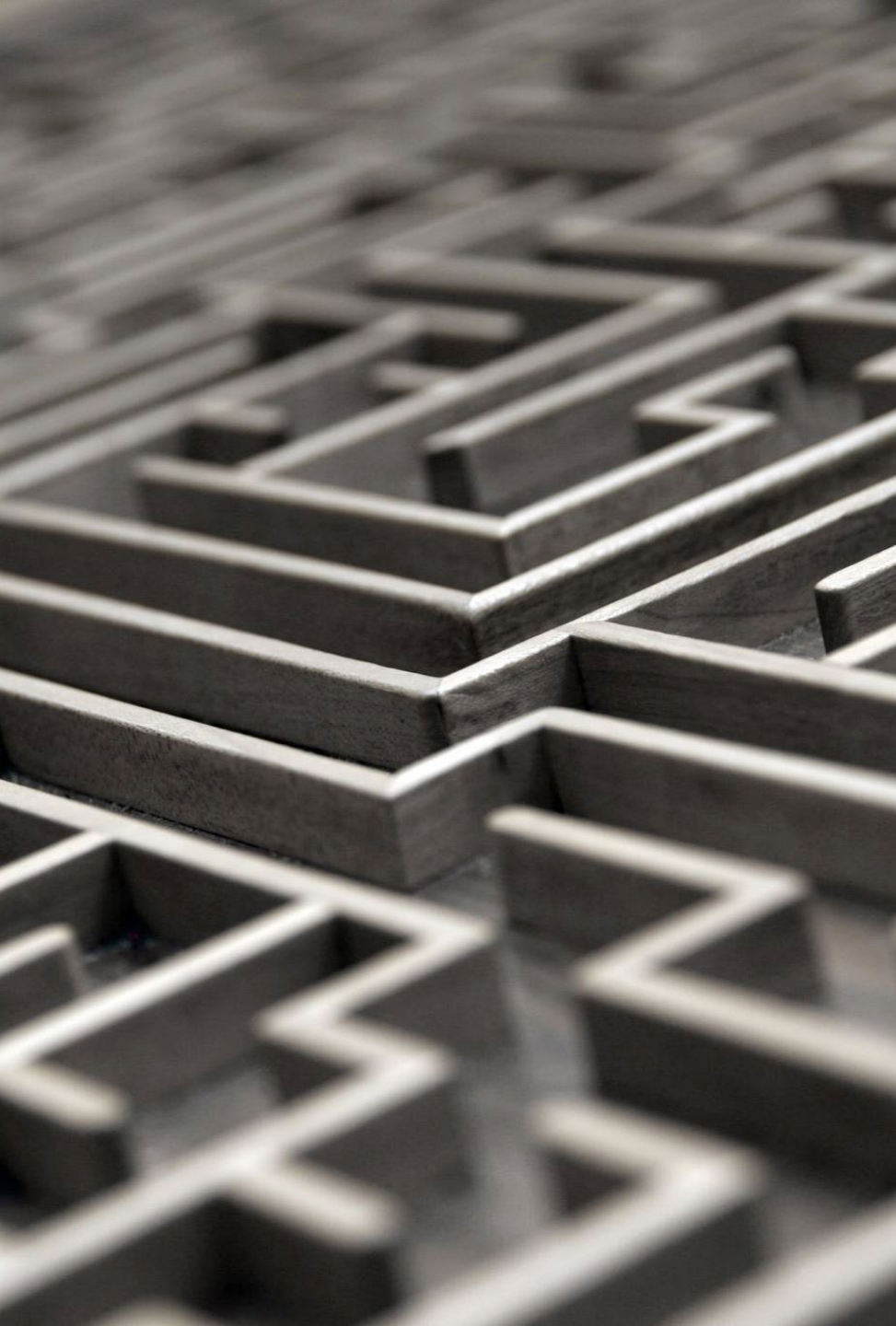
<https://www.unhcr.org/fr/apercu-statistique.html>

Des angles- morts ancrés dans 3 recherches...

1. Intégration des réfugiés Syriens. Regards croisés sur le parrainage privé au Québec. Enjeux, défis et leviers d'intervention. Chercheuses: L. Rodriguez del Barrio, R. Caron, MJ. Blain et MC. Rufagari. (CRSH, 2016-2017)

2. Femme, syrienne et réfugiée: être et devenir. Perspective transnationale sur les appartenances identitaires et les parcours de refuge de femmes réfugiées syriennes au Québec et au Liban. Chercheure: R. Caron (FRQSC, 2017-2020)

3. Parcours migratoires et repères identitaires de personnes réfugiées syriennes : perspective transnationale du Liban au Québec . Chercheuses: R. Caron, L. Rodriguez del Barrio, MJ Blain, MC. Rufagari (CRSH, 2017-2020)



Des « angles-morts » qui se dessinent au carrefour de questionnements issus de nos recherches

- Qu'est-ce qu'« être responsable de l'intégration d'une personne réfugiée »?
- Jusqu'où et quand s'arrête « le soutien »?
- Un spectre d'aide de la Syrie au Québec:
 - Comment soutenir et être soutenue « dans l'attente »? À distance?
 - Parrains/marraines: un soutien entre désinvestissement et « en faire trop »?
 - Personnes réfugiées: des « alterstices » qui sont explorées?

Formulaire d'engagement, ministère de l'Immigration (2018)

« L'engagement est un contrat par lequel vous vous engagez à subvenir aux besoins essentiels de la personne parrainée principale et des membres de sa famille durant toute la durée de l'engagement, ainsi qu'à leur fournir l'accompagnement nécessaire dans leurs démarches d'intégration »

Immigration,
Diversité
et Inclusion

Québec 

Formulaire d'engagement

Sélection des personnes réfugiées à l'étranger – Parrainage collectif
Groupe de deux à cinq personnes physiques

A-0546-CF
(2018-10)

Renseignements généraux

L'engagement que vous vous apprêtez à souscrire est d'une durée d'un an. Les obligations du garant prévues au présent engagement prennent effet à la date de l'obtention du statut de résident permanent par le ressortissant étranger en vertu de la Loi sur l'immigration et la protection des réfugiés ou, dans le cas d'un ressortissant étranger titulaire d'un permis de séjour temporaire délivré en vertu de l'article 24 de cette loi, à la date de délivrance de ce permis, si la demande est présentée au Québec, ou à la date de son arrivée au Québec, si la demande est présentée à l'étranger.

Les personnes parrainées auront besoin d'être soutenues tout au long de leur processus d'établissement et d'intégration à la société québécoise. En tant que garant, vous avez un rôle déterminant à jouer à cet égard. En particulier, vous devez être en mesure, en plus de pouvoir subvenir aux besoins essentiels de votre propre unité familiale, de subvenir aux besoins essentiels des personnes parrainées, en conformité avec les barèmes établis aux Annexes B et D du Règlement sur l'immigration au Québec. Vous devez également, selon le cas, fournir de l'aide à la recherche d'un logement, de l'aide à la recherche d'un emploi, de l'accompagnement pour l'inscription scolaire ainsi que du soutien en matière d'accès aux services publics et de participation à la vie collective.



“... c’est comme se
lancer dans le vide”

Défis – Au plan politique

Augmentation des cibles
tenant compte des
capacités d'accueil

Suivi concernant certains
risques de fraudes ou
d'abus (sans pénaliser
l'ensemble des
organisations et groupes
de parrains)

Angles-morts

Regard sur le soutien et l'accompagnement

01

Reconnaissance de l'apport et des défis d'un soutien de "non spécialiste de l'accueil et de l'intégration"

02

Reconnaissance du soutien qui se situe au croisement de l'imbrication de responsabilités de divers acteurs

03

Reconnaissance de relations créées « au-delà » d'aspects administratifs et au-delà des frontières

1. Reconnaissance de l'apport et des défis du soutien et de l'accompagnement

Point de vue de parrains et marraines

- Jusqu'où va le soutien et l'accompagnement?

Des fois, on doit payer quelque temps le loyer, bon ok c'est correct, mais t'as un fils. Ton fils maintenant il parle français, il va être au travail, on va partager les responsabilités. (P03, organisme parrain)

- Des parrains et marraines qui ne sont pas et non pas à être des « spécialistes – intervenant.e.s »

- Connaissance des ressources

On se sentait vraiment dans le vide. On se faisait nos propres guides et je pense que ça nous aurait aidés de savoir... on ne savait pas qu'il y avait des guides... (P06, organisme parrain)

- Capacité d'identifier les besoins des personnes réfugiées
- Biais culturels
- Type de relations: Relations d'aide? Famille? Malaise à demander? Surinvestissement?

2. Reconnaissance de l'imbrication de responsabilités de divers acteurs

Être un des maillons d'une matrice

- Une majorité des parrains disent s'être occupés des démarches concernant les papiers administratifs et l'accompagnement initial

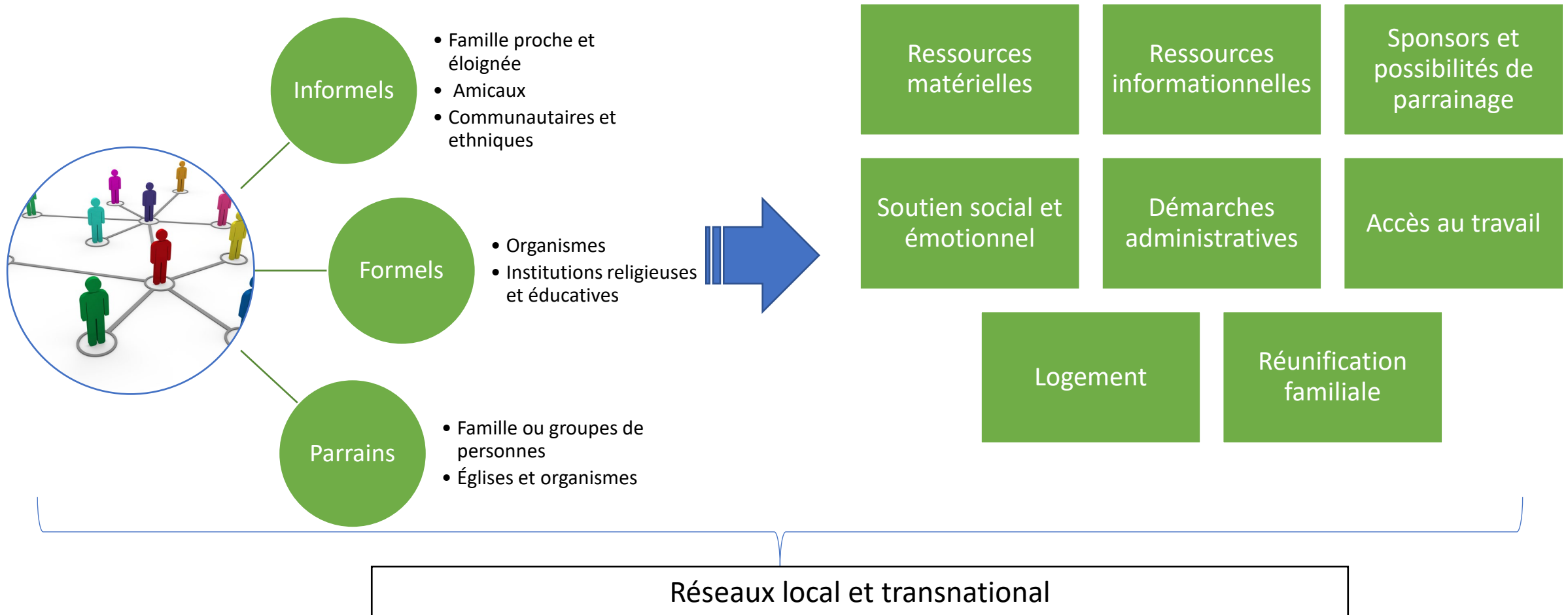
Puis ça c'était un énorme travail. Parce que il y a des bénévoles et du monde qui veulent donner leurs meubles, qui veulent tout donner, tes coordonnées tout ça, à un moment donné, on était inondés... des choses, trouver un appart pour le monde... que tsé, puis des fois c'est pas évident, là. (...) Et c'est du gros travail gérer tout ça. Après ça... c'était l'intégration. (P07. organisme parrain)

- Au cœur du soutien : des bénévoles, des amis, la famille
 - Des démarches généralement sous-estimées au départ
 - Mais pour plusieurs parrains: une organisation et des gens mobilisés

« Quand ils arrivaient que tout était là, le frigidaire avait aussi la nourriture qu'il fallait pour les premiers jours, (...) On a (...) beaucoup de bénévoles, un beau grand réseau » (P03, organisme parrain)

Mobilisation de réseaux de soutien sources durant le transit et la (ré)installation

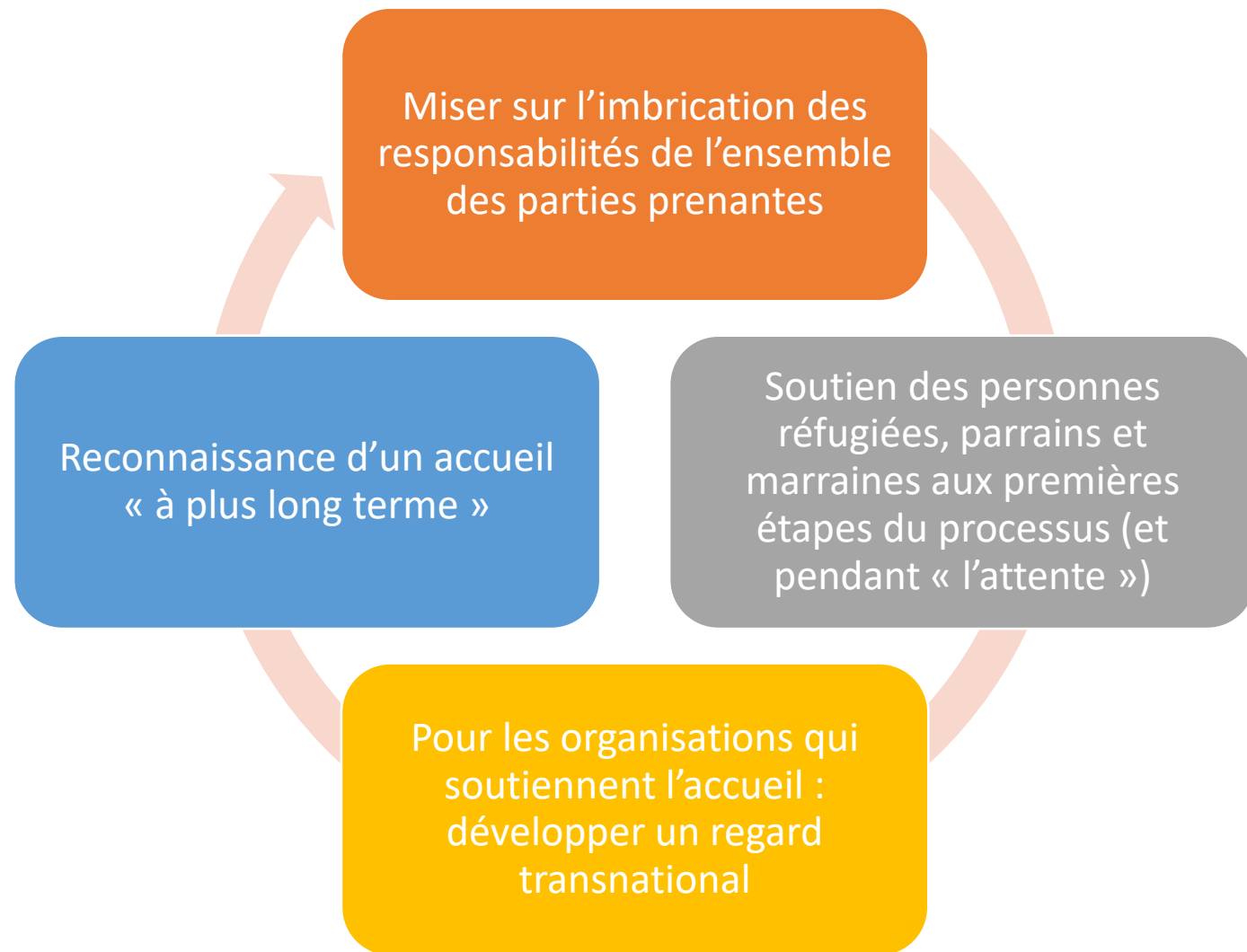
- L'imbrication de réseaux de soutien



3. Reconnaissance
des liens sociaux
créés et à créer...
« au-delà »
d'aspects
administratifs...
« au-delà » des
frontières




Pistes d'action prometteuses au plan de l'accueil



Conclusion et pistes futures

- Émergence de **nouvelles solidarités citoyennes** pour favoriser l'inclusion
- + de programmes d'immigration qui permettent **de rapprocher les familles**
- Importance de **l'imbrication des conditions structurelles, organisationnelles et relationnelles de l'accueil**
- **Prise en compte de l'ensemble de la trajectoire** dans notre lecture des réalités:
 - Perturbations et difficultés **mais aussi possibilités, stratégies et continuités**
 - **Ancrages multiples et réseaux diversifiés**
- Poursuivre le **décloisonnement** de notre compréhension **des expériences des « réfugiés »** dans le processus d'accueil
- **Unir nos forces dans le plaidoyer**





Merci!

- Roxane Caron
roxane.caron.2@umontreal.ca
- Marie-Jeanne Blain
- mj.blain@umontreal.ca