

# Collaboration et partenariats : Répondre aux besoins de santé mentale des immigrants et des réfugiés

Aamna Ashraf, gestionnaire, Bureau de l'équité en matière de santé  
Centre de toxicomanie et de santé mentale (CAMH)

**camh**  
mental health is health



Funded by:

Immigration, Refugees  
and Citizenship Canada

Financé par :

Immigration, Réfugiés  
et Citoyenneté Canada

# CAMH

Le Centre de toxicomanie et de santé mentale (CAMH) est le plus grand hôpital d'enseignement en santé mentale au Canada et l'un des principaux centres de recherche en santé mentale au monde.

Le CAMH est entièrement affilié à l'Université de Toronto et est un centre collaborateur de l'Organisation panaméricaine de la santé et de l'Organisation mondiale de la Santé.

Le Bureau de l'équité en matière de santé du CAMH s'efforce constamment de réduire les disparités en matière de santé mentale au moyen de collaborations communautaires et d'initiatives internes, notamment le Projet sur la santé mentale des immigrants et des réfugiés financé par Immigration, Réfugiés et Citoyenneté Canada (IRCC).

# Bureau de l'équité en matière de santé

Notre engagement consiste à réduire les *disparités* en matière de santé et de ses déterminants afin d'améliorer les résultats *cliniques en matière de santé* pour les patients et les clients du CAMH.



**Recherche et  
évaluation**



**Éducation et  
formation**



**Services  
d'interprétation**



**Initiatives  
stratégiques**

## Collaboration et convocation : Projet sur la santé mentale des immigrants et des réfugiés (PSMIR)

Une initiative de renforcement des capacités bilingue (anglais et français), fondée sur des données probantes et conçue pour améliorer les connaissances, les compétences et les réseaux des prestataires de services afin de répondre de manière appropriée aux besoins uniques des immigrants et des réfugiés en matière de santé mentale.

Financé par Immigration, Réfugiés et Citoyenneté Canada, le PSMIR propose un éventail de formations, d'outils et de ressources gratuits sur le Web pour les secteurs de l'établissement, des services sociaux et de la santé au Canada.

### Historique du projet



# Données probantes et recherche : Ce que nous savons

## Ce que nous savons

**Les conditions économiques et sociales influent sur la santé mentale :** Nous devons tenir compte de plusieurs déterminants sociaux de la santé mentale, dont le parcours migratoire.

**L'intersectionnalité a une incidence sur la discrimination et les privilèges :** Les identités sociales s'entrecroisent et façonnent divers avantages et inconvénients pour les immigrants et les réfugiés, ce qui peut nuire à leur santé mentale.

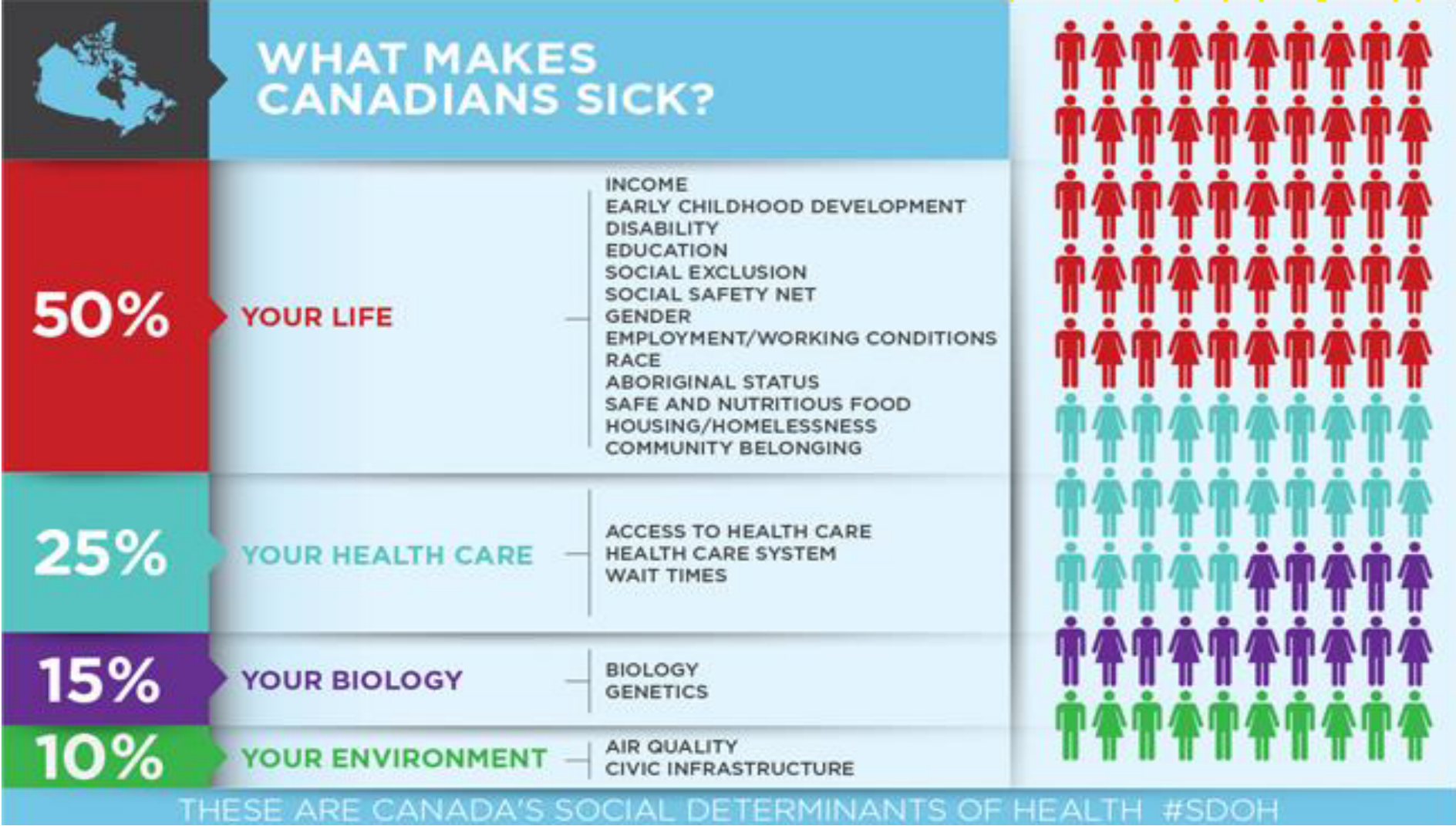
**Déterminants sociaux de la santé :** Dans les contextes de migration et de post-migration, les déterminants sociaux sont régulièrement recensés comme les facteurs les plus importants touchant la santé mentale des immigrants et des réfugiés.

**Les réfugiés sont résilients :** Les problèmes psychologiques ne sont souvent pas des maladies mentales, mais ils ont une incidence sur l'établissement et l'épanouissement.

**Les réponses les plus efficaces :** Accent mis sur la promotion de la santé mentale et la prévention des maladies, ainsi que sur l'élaboration de protocoles de soins appropriée.



# Les facteurs sociaux sont les principaux déterminants de la santé



## Les facteurs sociaux sont les principaux déterminants de la santé

*« Les obstacles auxquels se heurtent les immigrants, les réfugiés et les autres communautés vulnérables sont tels que nous devons examiner la situation dans son ensemble et déterminer quels sont les obstacles à l'accès qu'ils rencontrent. C'est pourquoi l'une de nos valeurs et stratégies fondamentales est le travail en partenariat. Nous ne pouvons pas le faire seuls, et nous ne devrions pas. Le changement de système que nous envisageons comprend la collaboration avec d'autres organisations pour accroître leur capacité à répondre aux besoins et aux problèmes des communautés vulnérables, des immigrants et des réfugiés. »*

*Axelle Janczur,*

*Directrice générale, Access Alliance Multicultural Health & Community Services*



# Collaboration entre l'établissement et la santé mentale

## Connaissance du service et des voies d'accès au service

- Immigrant, réfugié et ethno-racialisé (IRER) : Les groupes IRER demandent de l'aide moins souvent que la population canadienne en général.
- Principale source d'information ou d'orientation: Médecins de famille.
- Les services d'urgence constituent la voie d'accès commune aux soins de santé mentale.
- Obstacles aux soins : langue, peur, honte, accessibilité des services, interaction patient-soignant, défis circonstanciels (coût, transport, priorités concurrentes).

## **Les secteurs de la santé mentale et de l'établissement sont étroitement reliés.**

- Les facteurs de stress associés au cheminement migratoire peuvent créer ou exacerber des problèmes de santé mentale ou des maladies mentales.
- La collaboration intersectorielle favorise la promotion de la santé mentale, la prévention
- Des maladies mentales et une intervention précoce.
- L'établissement permet une reconnaissance précoce des problèmes de santé mentale et des maladies et constitue un point d'entrée pour les soins.
- Les programmes proposés par le secteur de l'établissement renforcent les compétences des nouveaux arrivants et réduisent les facteurs de stress liés à l'établissement, comme l'évaluation linguistique, l'orientation et la formation.

« *Les travailleurs du secteur de l'établissement participent à la promotion de la santé mentale parce qu'ils fournissent aux nouveaux arrivants les outils qui leur permettent d'agir sur leur santé mentale. Ils les préparent à la vie au Canada et leur procurent un sentiment de bien-être ... Le travail de réinstallation est en fait une promotion de la santé mentale. »*

*Dre Annalee Coakley,*

*Directrice médicale, MOSAIC Refugee Clinic, Calgary, Alberta*

# Comment collaborer pour obtenir de meilleurs résultats en matière de santé?

## Collaboration entre la santé mentale et l'établissement

Faciliter la collaboration entre le secteur de la santé mentale et le secteur de l'établissement – un protocole de soins entre les services de santé mentale et le secteur de l'établissement.

Un protocole de soins entre les services de santé mentale et le secteur de l'établissement.

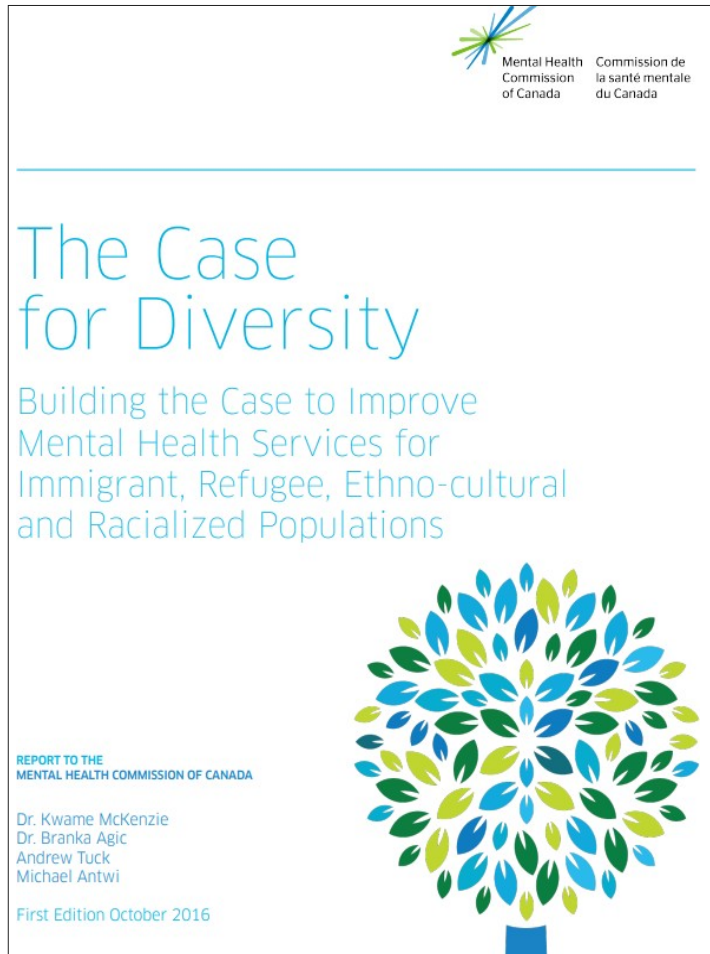
Comblent les lacunes et tirer parti de l'expertise existante.

Par exemple, apporter des soins de santé mentale dans les milieux naturels où se rencontrent les immigrants et les réfugiés, par exemple – des services de guichets uniques dans les lieux de culte.

## Tirer parti des partenariats existants

- Les déterminants sociaux, un élément clé de l'intégration
- Les organismes-cadres (PLI, MANSO, ARAISA, OCASI) rassemblent des partenaires communautaires pour répondre aux besoins des nouveaux arrivants.
- Les modèles de financement peuvent tirer parti de ces partenariats existants pour faciliter la navigation et la médiation entre les secteurs.

# Mettre en œuvre les preuves existantes



Le secteur de la santé mentale peut tirer parti des recherches menées par la Commission de la santé mentale du Canada (CSMC) sur la santé mentale des immigrants et des réfugiés.

La CSMC continue de faire progresser la recherche sur la santé mentale des nouveaux arrivants en constituant un ensemble de données probantes. Par exemple, l'étude Case for Diversity a mis en évidence l'existence de bonnes données probantes pour ces interventions auprès des immigrants et des réfugiés.

Par exemple : Thérapies culturellement adaptées



## Quelques autres exemples

### Portée

La santé des femmes entre les mains des femmes x CAMH

The Wellness Connection a montré sa capacité à fournir des services de santé mentale à des groupes de personnes historiquement marginalisées et sous-utilisant les ressources de santé mentale, dont un grand nombre de groupes d'immigrants et de réfugiés, malgré des besoins de santé mentale plus importants.

C'est-à-dire les populations ethno-raciales, les minorités sexuelles, les personnes sans couverture d'assurance et les clients à faible revenu.

## Quelques autres exemples

### Changement organisationnel

Clinique New Beginnings (clinique pour réfugiés) x CAMH

Amélioration de la collecte de données sociodémographiques afin de rendre compte de la diversité des clients et de disposer de données permettant d'apporter des améliorations futures.

### Renforcement des capacités

Projet de santé mentale pour les immigrants et les réfugiés

95 % des participants au cours (praticiens de la santé et travailleurs de l'établissement) ont trouvé que le cours améliorerait leurs connaissances et 83 % ont dit qu'il modifierait leur pratique.

Hausse de 30 % des connaissances sur le contenu des cours.

## Considérations clés

- Mobiliser les partenaires dès le début pour déterminer les valeurs communes et l'alignement des objectifs.
- Fixer des objectifs mesurables et concrets et viser des résultats réalisables.
- Investir dans le processus de création d'alliances en clarifiant les attentes et les obligations en matière de personnel et de finances.
- Partager le leadership, la responsabilité et les récompenses entre les partenaires.
- Miser sur les considérations clés lors de l'élaboration de partenariats.

## Résumé

1. Les déterminants sociaux, notamment dans le contexte de la post-migration, influent sur la santé mentale.
2. La collaboration entre l'établissement et la santé mentale est essentielle pour répondre aux besoins complexes en matière d'établissement.
3. Les bailleurs de fonds peuvent s'appuyer sur les structures existantes comme les PIL pour accroître la portée des soins de santé mentale.
4. Les bailleurs de fonds peuvent tirer parti des structures existantes
5. Les partenariats réussis donnent des résultats : des exemples de résultats ont été déterminés.



## Pour en savoir plus

Visitez le site Web du projet :  
[pismir.ca](http://pismir.ca)

Courriels du projet :

Anglais: [IRMHProject@camh.ca](mailto:IRMHProject@camh.ca)

Français: [projetSMIR@camh.ca](mailto:projetSMIR@camh.ca)

Aamna Ashraf

[Aamna.Ashraf@camh.ca](mailto:Aamna.Ashraf@camh.ca)

