

Établissement et intégration

Les fondements de la réussite du système de migration gérée du Canada : défis et possibilités

Fraser Valentine

Sous-ministre adjoint, Établissement et intégration
Immigration, Réfugiés et Citoyenneté Canada

Conférence nationale Voies vers la prospérité 2019
31 octobre 2019



Contexte et vision

Le Programme d'établissement est un **élément fondamental** du système de migration gérée du Canada.

Le Programme continue de très bien fonctionner.



Le modèle d'établissement du Canada est reconnu à l'échelle mondiale.



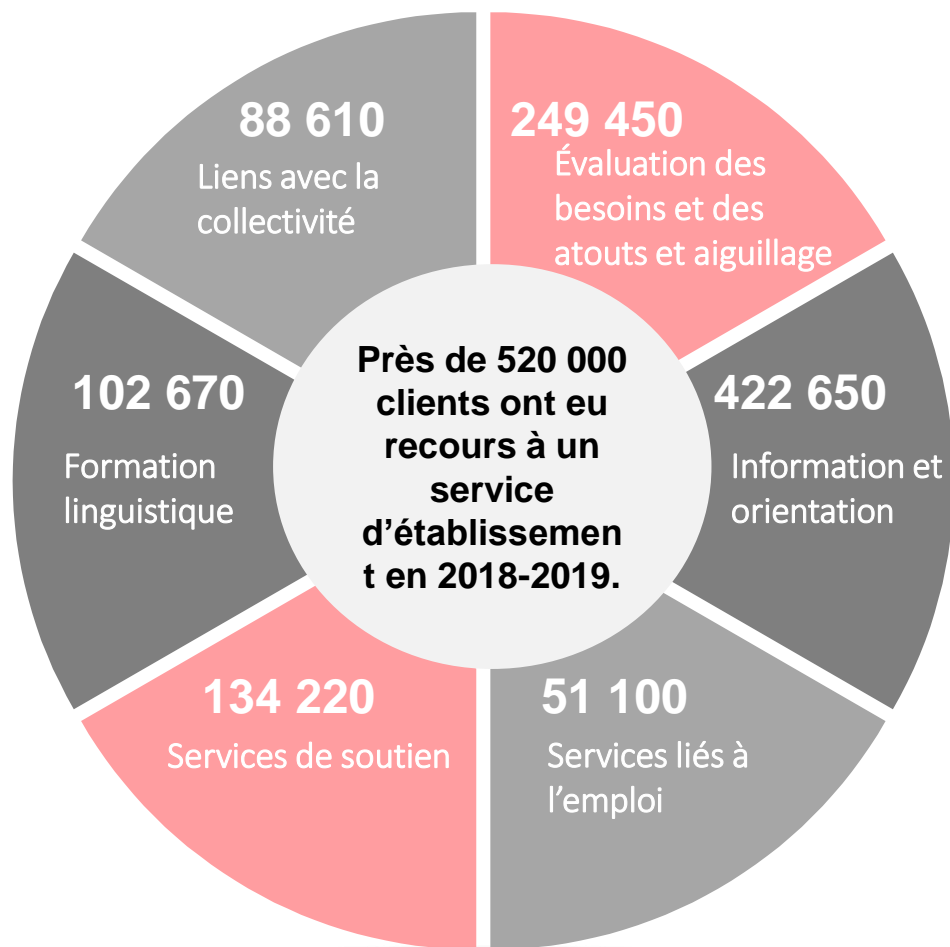
L'appui du public reste stable.



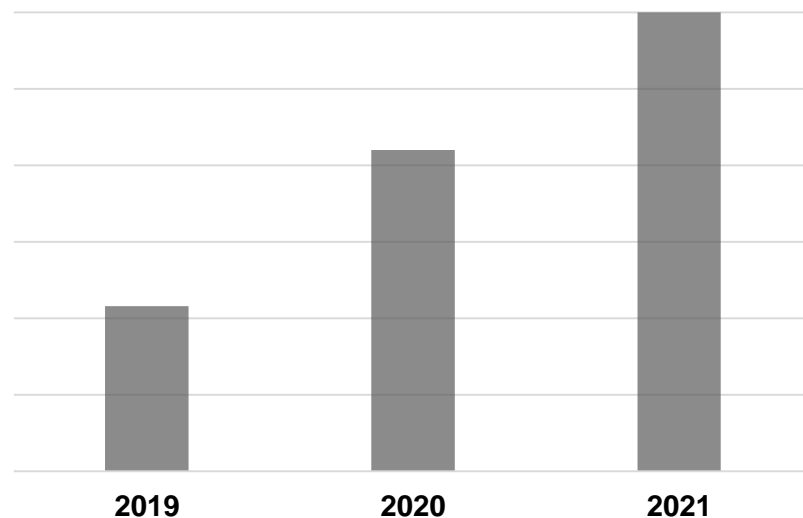
« La réussite de l'établissement et de l'intégration des nouveaux arrivants... atteint à l'aide d'un effort commun. »

Le succès continu est essentiel au **maintien de l'appui du public** à l'égard de l'immigration.

Le Programme d'établissement évolue...



Plan pluriannuel des niveaux d'immigration 2019-2021



Les investissements en établissement sont liés à la planification des niveaux.



Nouvelle assise : Appel de propositions 2019

Les nouvelles priorités ont été établies au moyen de vastes consultations auprès des intervenants.

Introduction de nouveaux outils et approches novateurs

Fonds d'amélioration de la prestation des services

Plus de 100 projets pour mettre à l'essai de nouvelles approches de prestation novatrices.



Programmes pilotes d'immigration au Canada atlantique et dans les communautés rurales et du Nord

Collaborer avec de nouveaux partenaires pour combler les pénuries de main-d'œuvre régionales.

Projet pilote pour les nouvelles arrivantes appartenant à une minorité visible

Soutenir l'emploi et l'avancement professionnel.



Initiative de développement de collectivités francophones accueillantes

Financement communautaire pour les projets par et pour les nouveaux arrivants francophones.

Défis et possibilités

Il est peu probable que les volumes et la complexité diminuent.



Les pressions continues ont une incidence sur la capacité à tous les niveaux.

Il faut démontrer les résultats et la rentabilité des services.

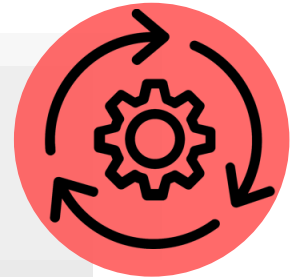


Défis et possibilités



Établir, favoriser et maintenir des partenariats.

Réinitialisation de la gestion du programme.



Il est crucial de faire valoir notre travail.