

Collectivités accueillantes et inclusives

Modèle cible et implémentation en région

Voies vers la prospérité, 23 novembre 2018

*Immigration,
Diversité
et Inclusion*

Québec 

Plan de la présentation

1. Contexte historique
2. Collectivités accueillantes et inclusives : projet pilote
3. Caractéristiques d'une collectivité accueillante et inclusive
4. Structure du projet pilote
5. Enjeux de la régionalisation
6. Constats et retombées attendues

Contexte historique

- ✓ Modèle cible : **pleine participation** des personnes immigrantes
- ✓ Deux conditions de réalisation :
 - les personnes immigrantes acquièrent des **savoirs essentiels**et
 - **les collectivités renforcent leur caractère accueillant et inclusif**
- ✓ Projets pilotes : tester des façons de remplir ces conditions

Collectivités accueillantes et inclusives

- ✓ Projet pilote mené en partenariat avec Victoriaville, LOJIQ et Elo
- ✓ Objectifs :
 - Soutenir les municipalités en vue de renforcer leur caractère accueillant et inclusif
 - Améliorer l'attraction, l'intégration et la rétention de personnes immigrantes, surtout en région
- ✓ Outil de mesure : 8 caractéristiques
- ✓ Moyen : démarche diagnostic et projets opérationnels

Caractéristiques d'une collectivité accueillante et inclusive

- ✓ Document de travail préliminaire
- ✓ Utilisées dans le cours des travaux en intégration

8 CARACTÉRISTIQUES du profil souhaité



Un milieu accueillant dispose d'établissements, d'installations, de services, d'infrastructures et de logements.



Un milieu accueillant et inclusif offre un accès équitable et adapté aux établissements, aux installations, aux services, aux infrastructures et aux logements.



Un milieu accueillant et inclusif offre des opportunités d'emploi et d'affaires.



Un milieu accueillant et inclusif offre un accès et un traitement équitable sur le marché du travail.



Un milieu accueillant et inclusif reconnaît à leur juste valeur tous les acquis et les compétences.



Un milieu accueillant et inclusif valorise la diversité ethnoculturelle.

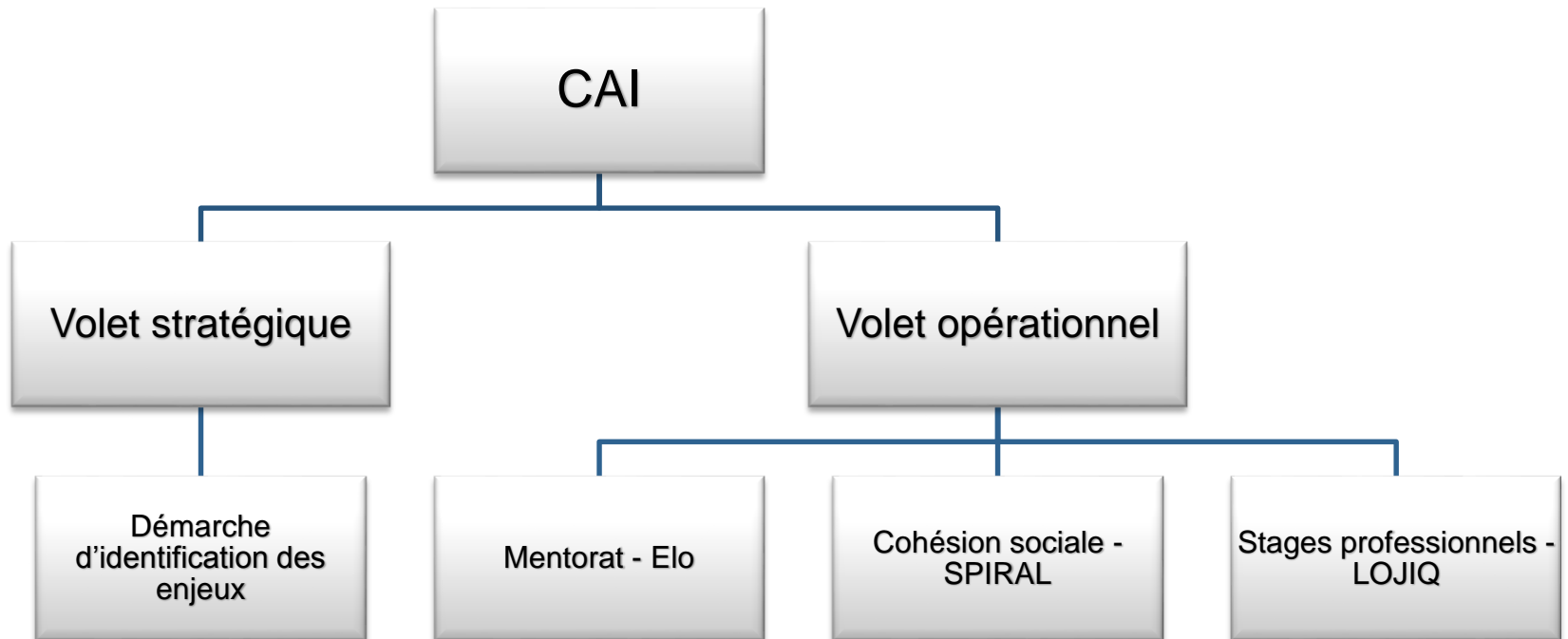


Un milieu accueillant et inclusif appuie les échanges et soutient un réseautage interculturel.

FR

Un milieu accueillant et inclusif offre des possibilités d'apprendre le français et en fait usage dans l'espace public.

Structure du projet pilote



Enjeux de la régionalisation

- ✓ Modèle cible proposant des pistes de réponses à l'enjeu de la régionalisation de l'immigration
 - Volet stratégique :
 - Flexible – identification des enjeux *propres* à la collectivité
 - Structurant – méthodologie de diagnostic
 - Englobant – intégration de la rétroaction des parties prenantes directement impliquées, i.e. personnes immigrantes
 - Volet opérationnel :
 - Solutions «clé en main» pour les enjeux les plus récurrents
 - Développement de partenariats stratégiques

Constats et retombées attendues

- ✓ Conception d'une *méthodologie* de diagnostic des enjeux intégrant la rétroaction de parties prenantes directement impliquées
- ✓ Bilan des apprentissages
- ✓ Impact sur les cadres normatifs
- ✓ Enrichir le coffre à outils du ministère

Merci!