

# La participation citoyenne des immigrants et réfugiés à la lumière des relations interculturelles dans les collectivités locales

Michèle Vatz Laaroussi,

École de travail social

Université de Sherbrooke

CEETUM

VVP-P2P

Projet Femmes et féminismes en dialogue

<http://www.feminismes101.wixsite.com/feminismesendialogue>

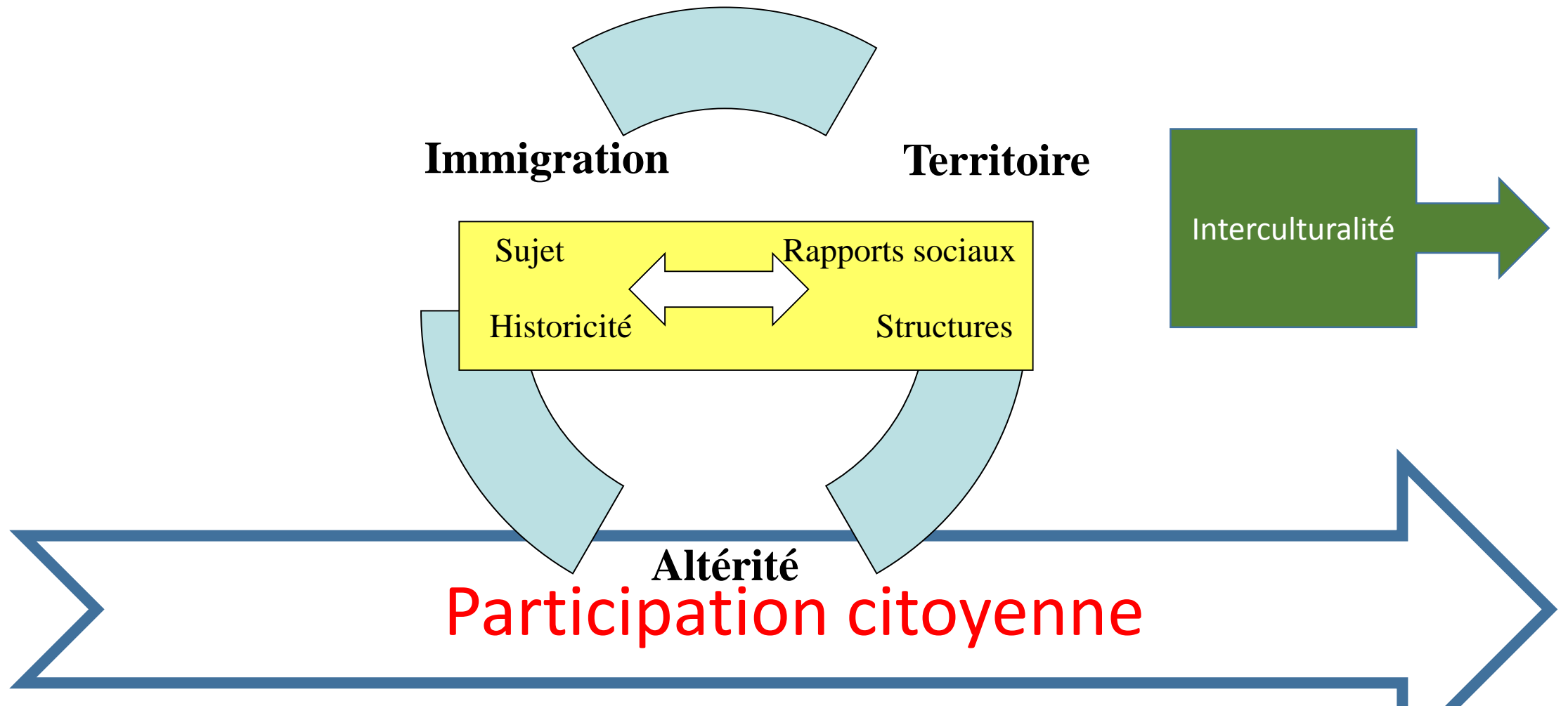
# Les objectifs de la présentation

- Faire un retour analytique et cumulatif de différentes recherches menées sur l'immigration en région, sur la place des immigrants dans les communautés locales, dans les communautés minoritaires (CLOSM), sur le développement local en lien avec l'immigration.
- Réfléchir sur le concept de participation citoyenne des immigrants et réfugiés en lien avec les concepts de l'immigration, de l'accueil, de l'intégration, des collectivités accueillantes...
- Déterminer les composantes de la participation citoyenne en lien avec l'interculturalité et le développement social dans les collectivités locales régionales.

# Une revue de littérature sur les collectivités accueillantes: les indicateurs (CIC- Esses et al.)

- Des opportunités d'emplois
- Le capital social
- Des logements abordables
- Une attitude positive vis-à-vis de la diversité
- Des organismes dédiés aux nouveaux arrivants
- **La concertation entre les acteurs**
- **Des politiques municipales et des pratiques intégrant les immigrants**
- Des opportunités d'éducation pour tous
- Un service de santé accessible
- Un service de transport accessible
- Des organisations religieuses diversifiées
- **Des opportunités d'engagement social**
- **Des opportunités de participation politique**
- Des relations positives avec les services de police et de justice
- La sécurité
- Les espaces publics et de loisirs accessibles
- Une bonne couverture médiatique
- **La participation citoyenne soutient et structure les collectivités accueillantes**

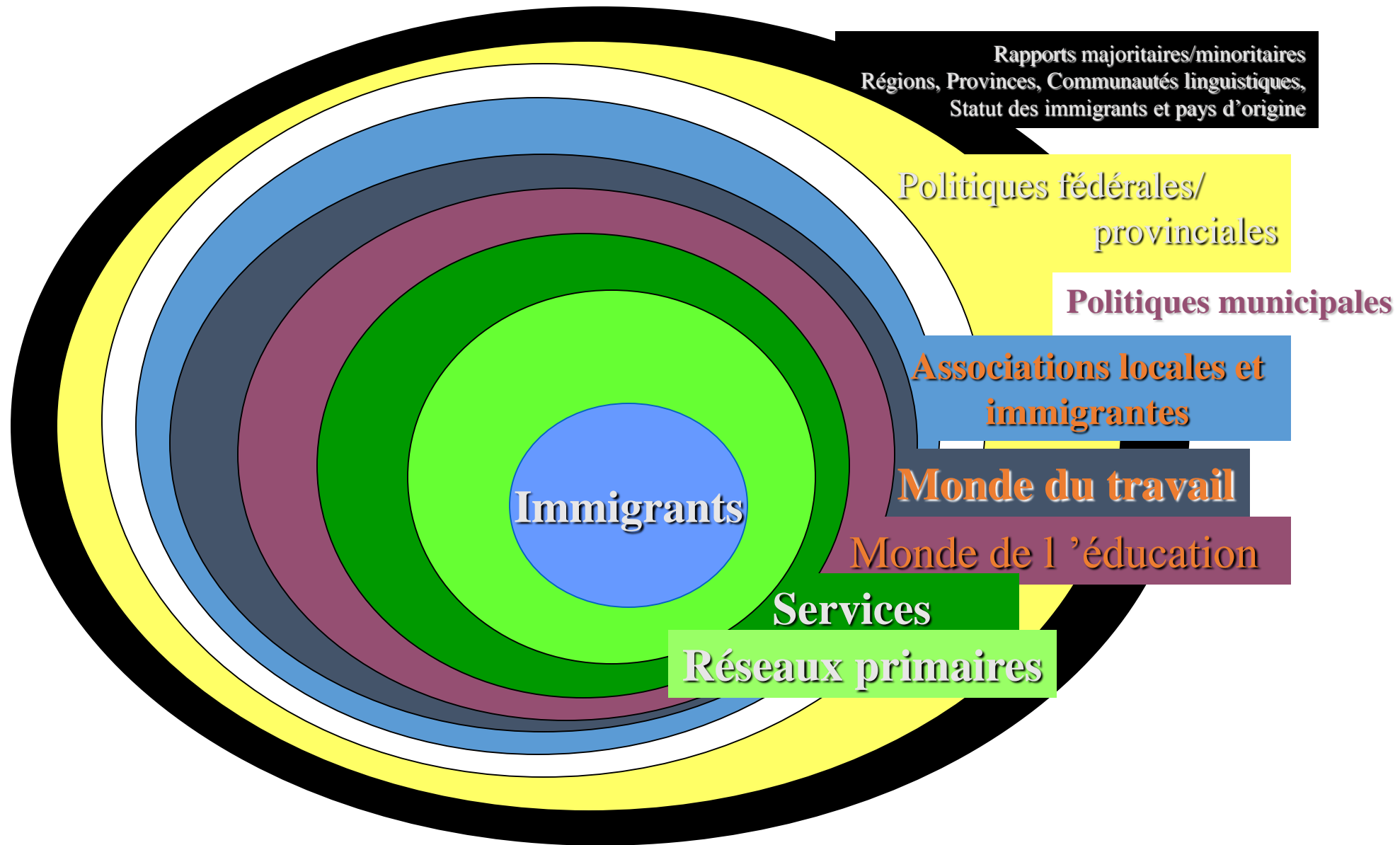
Cadre conceptuel immigration-interculturalité et collectivités locales:  
la participation citoyenne au cœur...



# Concepts

- Territoire et ses découpages, comment on le parcourt et on l'investit.
- Immigration: les processus et les politiques
- Altérité: le rapport à l'autre, à la diversité, l'ouverture, les espaces d'interaction.
- Le sujet comme acteur conscient
- Les rapports sociaux (minorité-majorité; hiérarchisés; conflits; alliances etc.) comme déterminants des stratégies locales, collectives et individuelles
- Les structures comme marqueurs de ces rapports sociaux: institutions, organisations, les pratiques d'accueil et d'intégration
- L'historicité comme ancrage tant des individus que des collectivités.
- **L'interculturalité** comme produit et sens de l'articulation entre les rapports sociaux, les relations sociales et les structures systémiques.
- **La participation citoyenne** comme un axe transversal qui donne sens et contenu à l'interculturalité dans les collectivités locales: participation citoyenne de tous les acteurs

# Une perspective écologique de l'intégration des immigrants= les secteurs de la participation citoyenne



# Les modèles locaux d'ouverture à l'immigration

- Chaque milieu a un angle d'ouverture différent. Cet angle d'ouverture repose sur les causes de cette volonté, sur ses acteurs et sur la perception des immigrants et de leur participation citoyenne.

# L'ouverture par les besoins

- Certains acteurs locaux identifient des besoins locaux (en travailleurs, en population, en enfants)
- L'immigration est vue comme une solution à un problème local (combler des besoins).
- On cherche le bon immigrant-solution
- Concertation socio-économique.
- Faire plus de même.
- Conformité, invisibilité.
- Pas d'intérêt à la participation citoyenne
- Réduction à la participation de production-consommation



# Le modèle touristique

- Dans des régions qui ont des atouts touristiques ou en qualité de vie
- Centré sur la consommation l'attraction, la séduction.
- Immigrant-touriste qui consomme sans déranger
- Concertation socio-économique plus élus.
- Beaucoup d'emphasis sur l'attraction et le bon accueil. Modèle du gîte.
- Problème de l'après, bonjour la visite !
- Soit rentrer dans le rang, soit repartir.
- Participation citoyenne souhaitée soit dans une forme d'assimilation-conformité soit comme modèle pour favoriser la venue des nouveaux

# Le modèle humanitaire

- Mission locale humanitaire: vouloir aider des personnes dans le besoin.
- Immigrant: personne en besoin d'accompagnement et d'aide (réfugiés)
- Concertation des acteurs sociaux d'abord.
- Bon accueil, efforts de compréhension, attente de reconnaissance.
- Attentes déçues parfois, amertume
- Énergie dépensée sans rétention.
- Peu de participation citoyenne attendue, perspective plutôt paternaliste

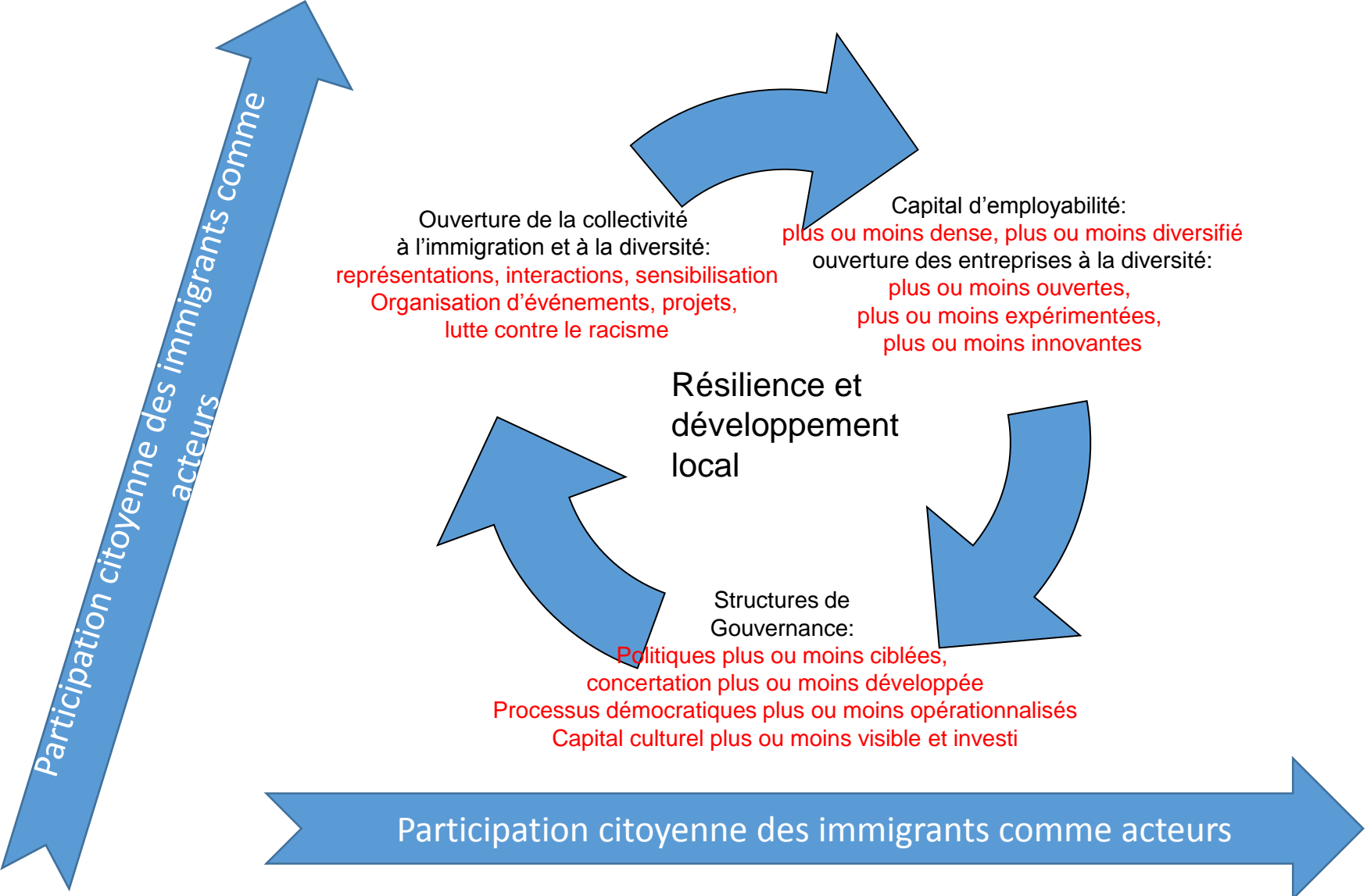
# Les processus de la diversité

- **La diversité par instillation d'un élément singulier** dont on arrive progressivement à ne plus percevoir la différence ( la fagocytose). Cas des couples mixtes ou de l'adoption internationale. Il ou elle fait partie de la famille. Assimilation. Participation citoyenne dans la conformité
- **La diversité par approche prudente** : arrivée d'un sous- groupe, création de quelques relations individualisées entre le groupe majoritaire et le groupe autre. Groupe majoritaire instaure et maintient une distance de sécurité. Peut éventuellement être une phase vers la convergence culturelle. Processus de participation citoyenne visé ou en émergence.
- **La diversité de surface** : face à quelques éléments étrangers qui ne forment pas groupe et qui sont vus comme étranges. Curiosité, questions, rencontres pour connaître des éléments culturels ou des rites. L'étranger reste un étranger. Non intégration aux réseaux locaux. Pas de participation citoyenne attendue.

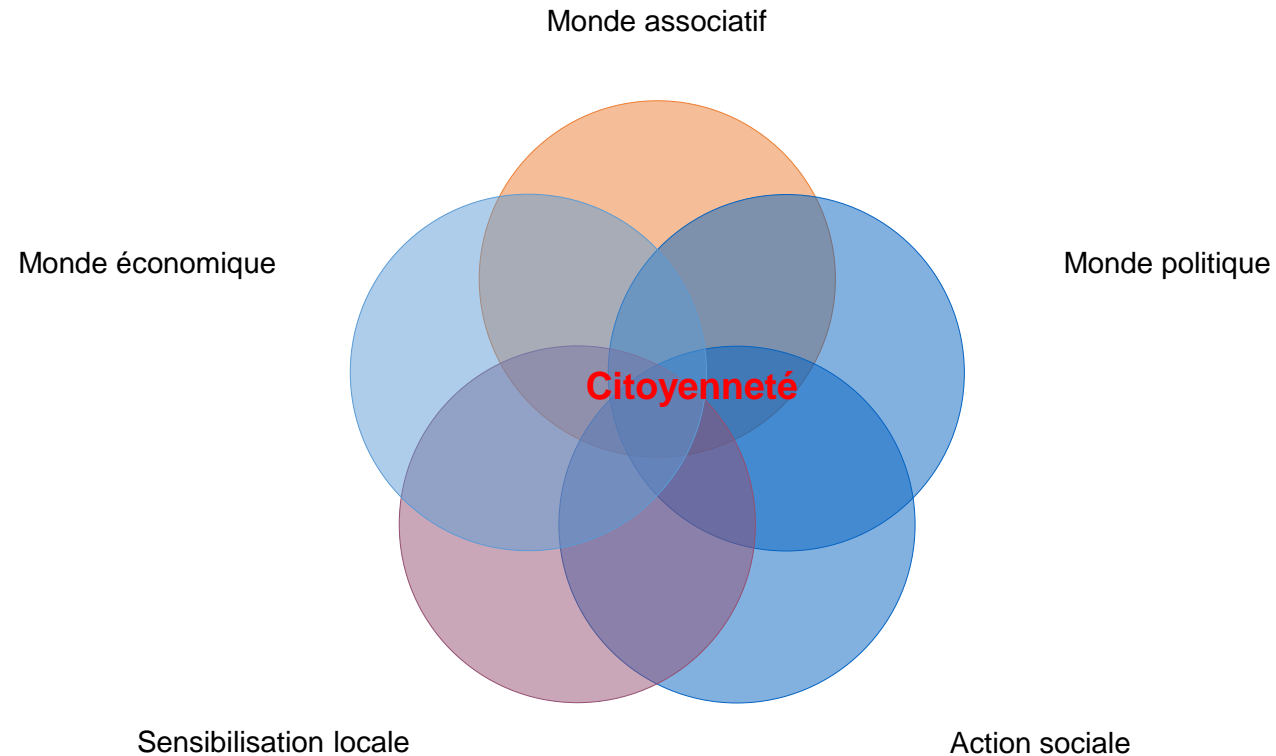
# Les degrés d'interculturalité

- **Degré 0 : invisibilité, indifférence.** C'est comme s'il n'y avait pas de diversité. Problème du développement et de la rétention.
- **Degré 1 : la curiosité mutuelle.** Problème des relations sociales et de la participation. Problème de rétention
- **Degré 2 : l'accueil de l'altérité.** Problème de l'après. Relations interculturelles se développent. Participation attendue et en processus. Problème de rétention.
- **Degré 3 : donner place à l'altérité.** On ne veut plus faire plus de même mais on accepte de faire du différent ensemble. Processus long terme, travail de fond avec tous les acteurs, volonté d'ouverture et non de croissance. Participation citoyenne sine qua non
- **Degré 4 : le projet local interculturel.** On se met en projet ensemble . Processus long terme, besoin de fonds récurrents. Développement social. Participation citoyenne au cœur.

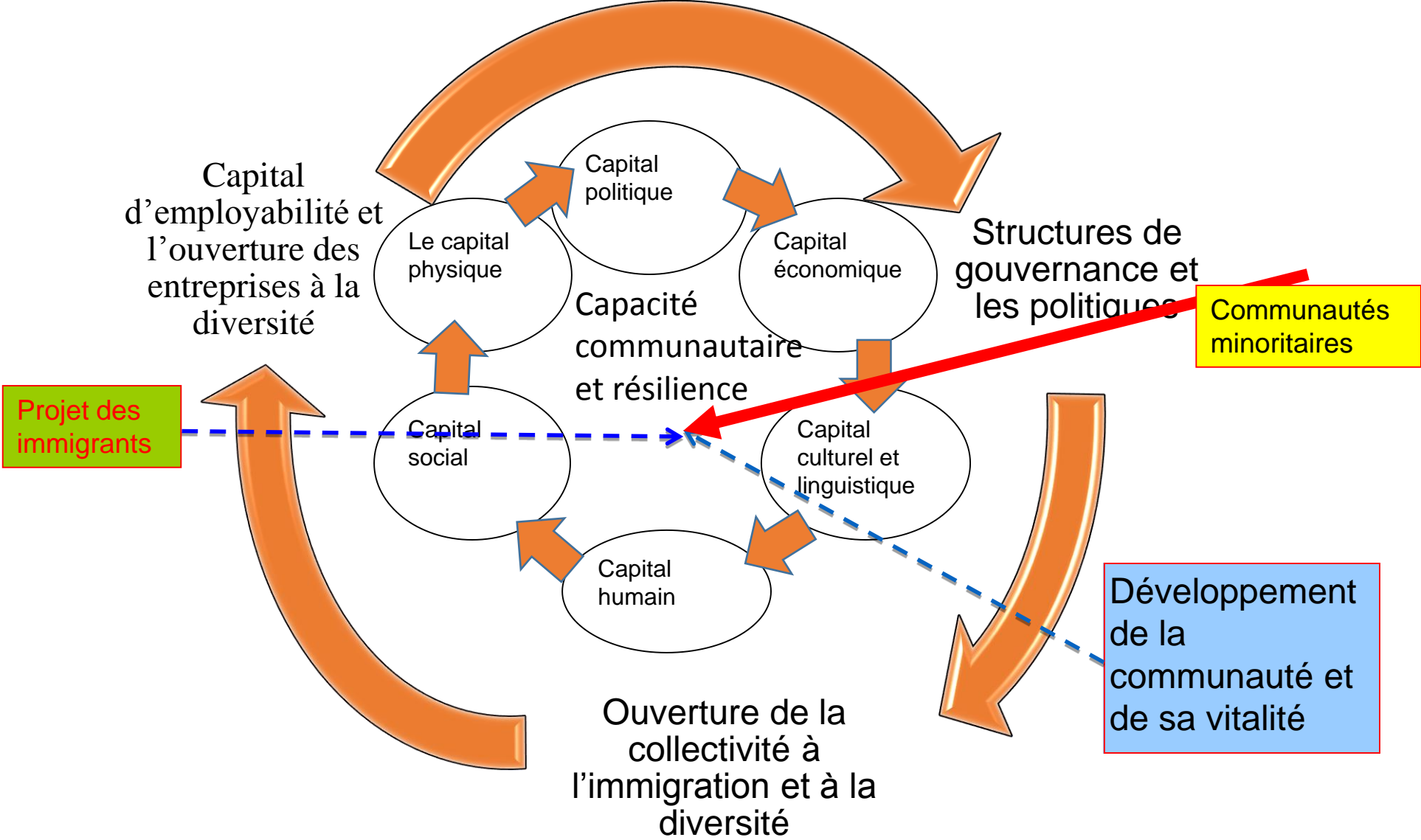
# Un modèle circulaire du capital d'attraction et de rétention: la participation citoyenne comme condition



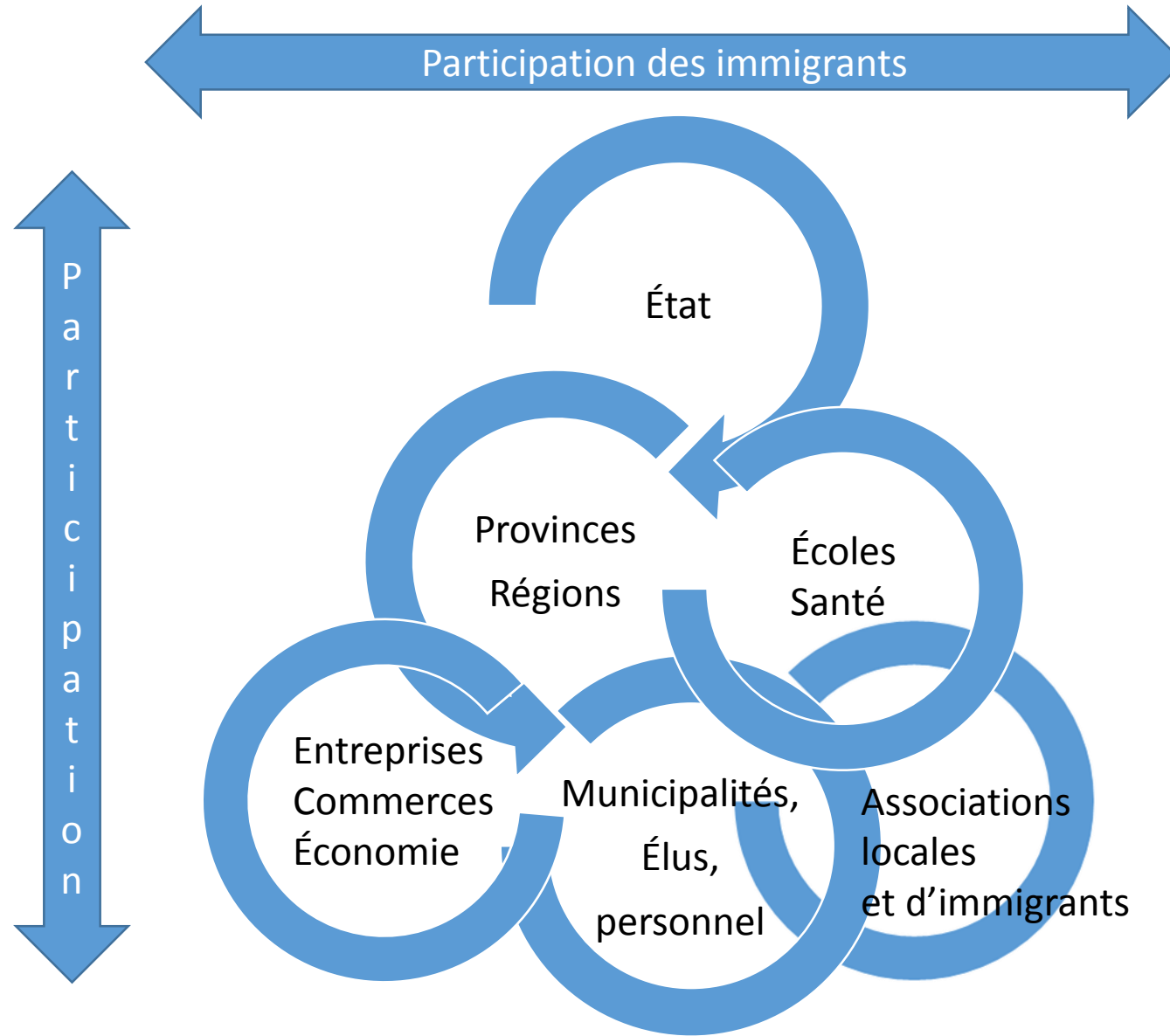
# Développement local et participation citoyenne



Dynamique d'accueil, d'intégration et de rétention en région incluant les divers acteurs: participation citoyenne des immigrants dans chaque entité et dans le processus



# Modélisation pour de bonnes pratiques de concertation en gouvernance territoriale de l'accueil et de l'intégration des immigrants





# Le capital

- Le capital social, culturel, humain et économique peut être lu à double sens: celui de la collectivité et celui qui peut être apporté par les immigrants. L'un doit enrichir l'autre s'il y a reconnaissance mutuelle.
- Le capital réfère aux ressources présentes dans une communauté, qu'elles soient politiques, sociales, économiques ou autres, à leur accessibilité et à leur possible mobilisation.

# Le développement des capacités communautaires

- Plus une communauté a des capacités communautaires élevées et plus il y a de chances qu'elle soit accueillante vis-à-vis des nouveaux arrivants.
- Pour renforcer les capacités d'une communauté et par le fait même sa résilience, Chaskin (2001) propose quatre stratégies qui permettent d'agir à trois niveaux, c'est-à-dire individuel, social et organisationnel.
- La première stratégie vise à développer le **leadership**.
- La deuxième stratégie porte sur le **développement des entreprises, organismes et associations**.
- La troisième stratégie consiste à **augmenter ou développer le partenariat entre les différents acteurs** (organismes, entreprises, associations) **à l'intérieur de la communauté et à l'extérieur de la communauté**.
- La quatrième stratégie vise à réunir les individus pour qu'ils puissent **ensemble résoudre des problèmes à l'intérieur de la communauté**.

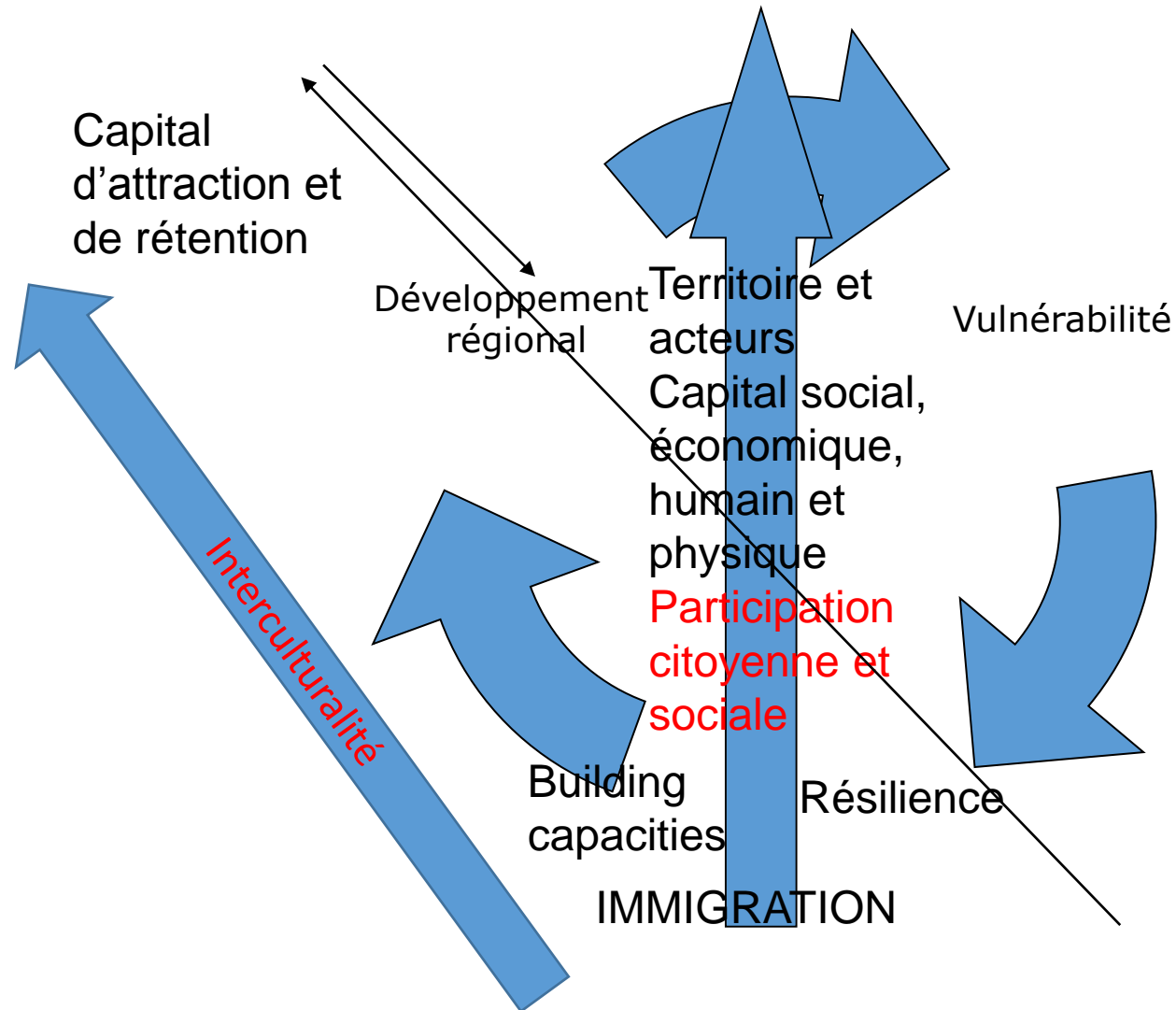
# La vitalité de la communauté

- Les différentes stratégies mise en œuvre par une communauté pour renforcer ses capacités communautaires démontrent sa vitalité.
- Pour le CHSSN (2006) la vitalité d'une communauté peut se créer à travers le capital social. Quatre indicateurs : **la participation sociale, l'engagement civique, le support du réseau social et l'inclusion sociale.**

# Des capitaux à la résilience

- Les capitaux représentent des indicateurs de la vitalité d'une communauté, de sa capacité à attirer et à retenir les nouveaux arrivants, et à être résiliente vis-à-vis des changements.
- Le développement de ces capitaux permet d'augmenter la capacité communautaire et la résilience d'une collectivité.

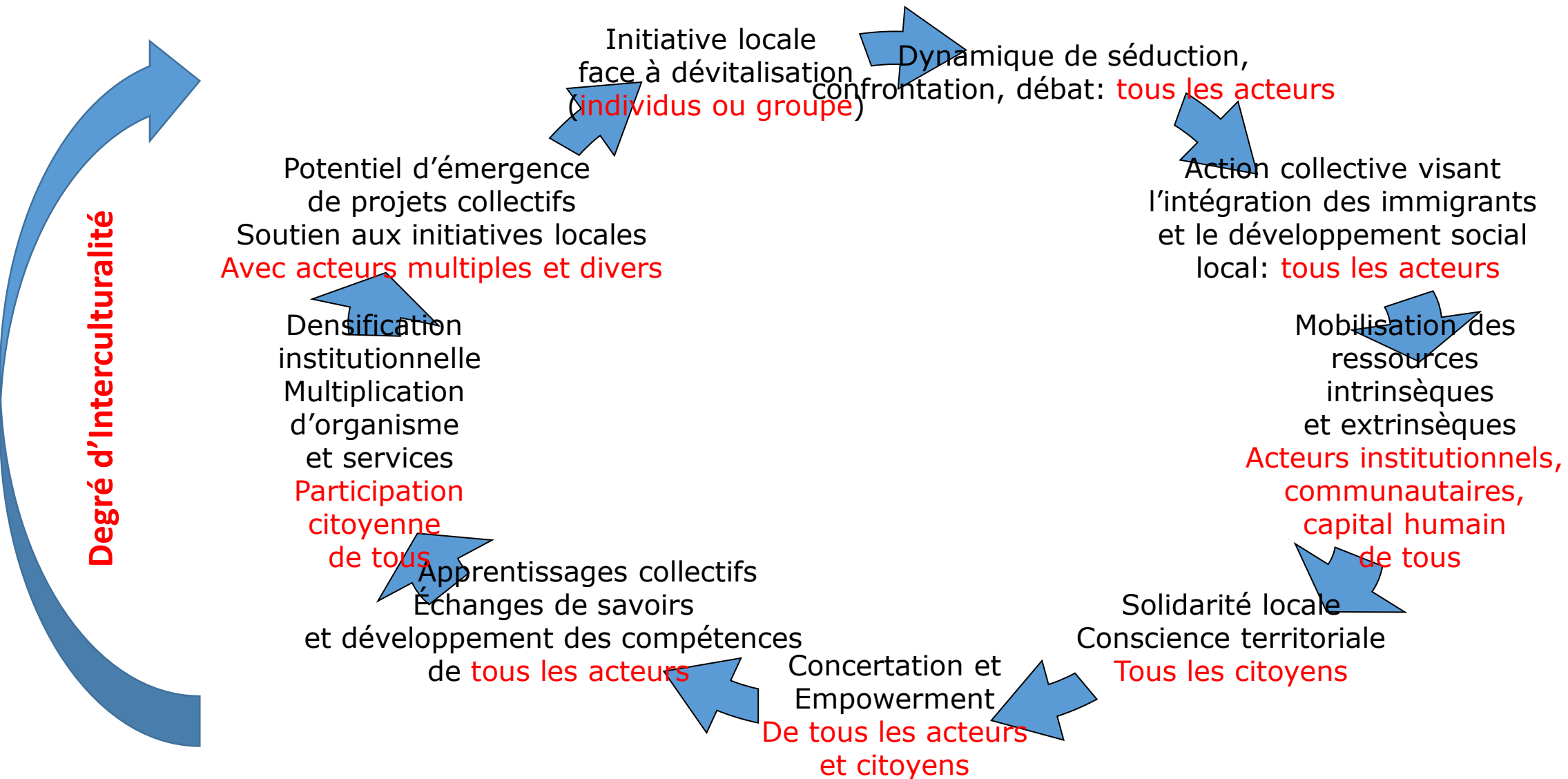
De la vulnérabilité au développement régional- Une perspective dynamique- La participation citoyenne comme élément clé du développement et de l'interculturalité



Le projet des immigrants comme participant à la vitalité communautaire locale:  
dimensions à considérer

- Parcours migratoire, statut à l'arrivée et mobilité secondaire
- Historicité: racines, histoire monumentale et histoire singulière
- Capital humain: compétences professionnelles, éducatives, linguistiques et sociales
- Capital social et culturel: réseaux locaux et transnationaux
- Capital d'insertion et d'adaptation: stratégies d'insertion, individuelles, familiales et collectives
- **Potentiel de participation civique, sociale, politique**
- **Dynamique de résilience et de pro-action face à un milieu nouveau.**
- Dynamique d'installation-mobilité

La participation citoyenne et les initiatives locales pour améliorer les conditions de vie des communautés et augmenter le degré d'interculturalité de la collectivité locale



# En conclusion: définition de la participation citoyenne comme moteur d'interculturalité et de développement des collectivités locales

- **Participation citoyenne:** de tous les acteurs dont les immigrants, sous différentes formes à tous les niveaux, dans tout le processus et dans toutes les instances sous diverses formes:
- **-Représentation, implication dans les comités, postes dans les CA, bénévolat, militance, concertation, partenariat, employés, entrepreneurs, leaders, modèles, mentorés, mentors, jumelés, organisateurs de groupes, responsables d'organismes communautaires, présence active dans les médias (journalistes, opinions, témoignages), dans le monde politique etc.**
- La participation citoyenne est un processus qui est soutenu et impulsé par la collectivité locale et qui est investi par les immigrant-e-s individuellement et-ou collectivement.
- Elle participe au développement personnel, social et économique des immigrants mais aussi au développement social, économique et interculturel local.



# Références

- Vatz Laaroussi, M., (sous la direction de.), 2016, Dynamiques familiales, socio-juridiques et citoyennes dans la migration. Regards entrelacés « Nord Sud » sur les réseaux transnationaux. Éd. L'Harmattan : collection compétences interculturelles, 365 p.
- Vatz Laaroussi M., Guilbert, L. et Bernier, E. (directeurs), 2013, « Les collectivités locales au cœur de l'intégration des immigrants : questions identitaires et stratégies régionales », Presses de l'Université Laval, 241p.
- Belkhodja C. et Vatz Laaroussi M. (directeurs), 2012, Immigration hors des grands centres : enjeux, politiques et pratiques dans cinq états fédéraux. Ed. L'Harmattan, collection Compétences interculturelles, Paris : 257 p.
- Monographies : études de cas, Observatoire de l'immigration dans les zones à faible densité d'immigrants